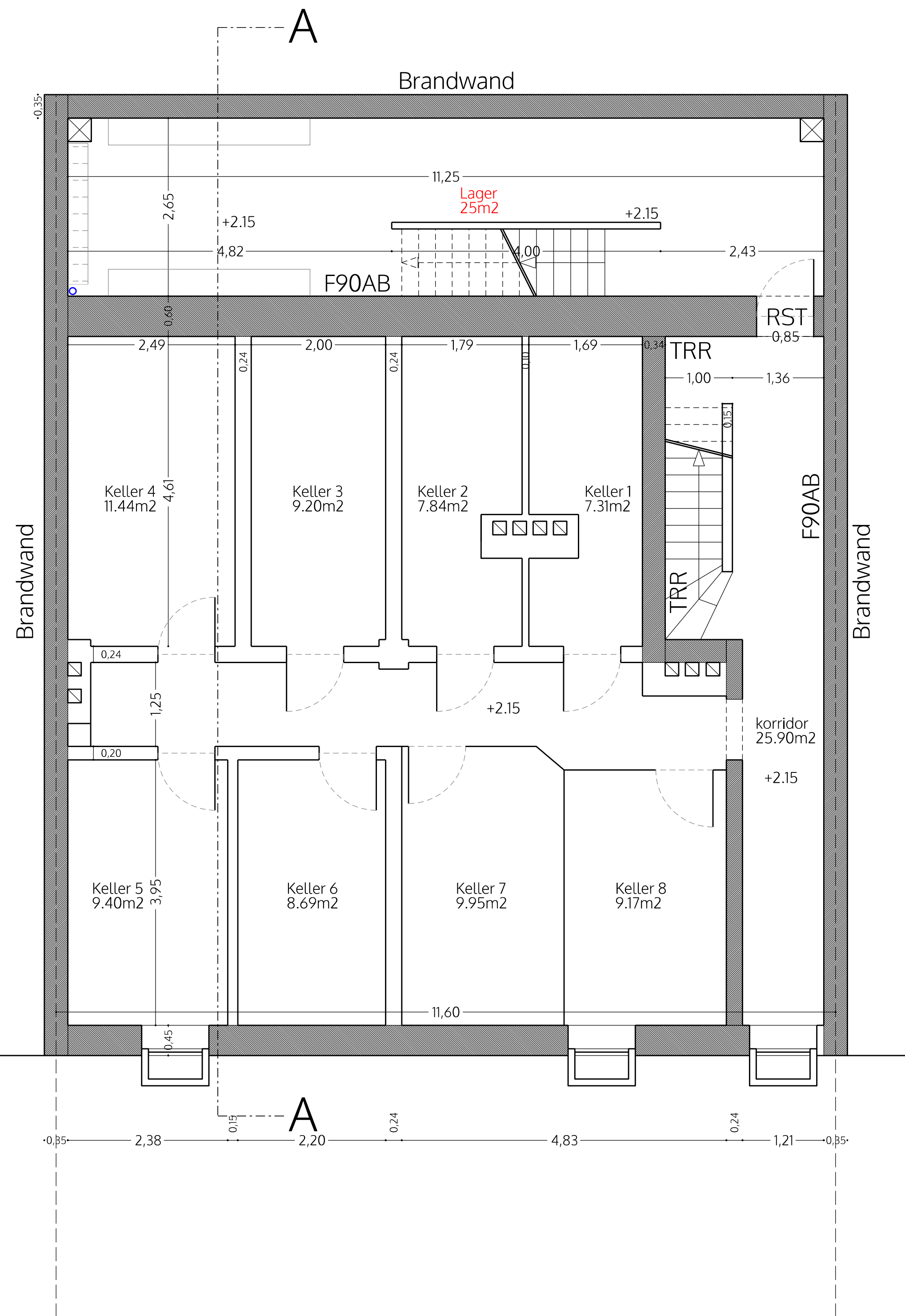


Kellergeschoss _ plan



- LEGENDE**
- Bestand
 - Abbruch
 - Wand Neu
 - Trockenbauwand (neu)
 - Abhangdecke (neu)
 - Installationsschacht
 - F90 Bauteil
 - WE Wohneinheit
- Brandschutzverhalten der Bauteile**
- F90 AB Tragende u. aussteifende Wände, Pfeiler u. Stützen
 - F90 Decken
 - TRR Treppenraumwand
 - dsT dichtschiessende Tueren
 - RST Rauchschutztuer

- Höhenbezüge**
- Angaben Zu Tür-und Brüstungshöhen (BRH) ab OKF
- OKFF Oberkante Fertigfußboden
 - OKFF±0.00

spaceAgent

Architects and Designers mail@spaceagent.com
 London-Heidelberg-Barcelona-Brussels spaceagent.com
 spaceAgent Architects Ltd ist eine RIBA Chartered Practice

Projekt Ladenlokal "POPUP"
 Hohenzollernstrasse 13
 58095 Hagen

Klient BAWOAG
 Noeckerstrasse 37f
 44879 Bochum

Titel Kellergeschoss _ plan

ENTWURF	
	1:100 @A3 1:50 @A1
	3.6.2019
	lezzi
HOH_P01c2	

Nr. Name Datum Skal. Status Projekt Klient Titel

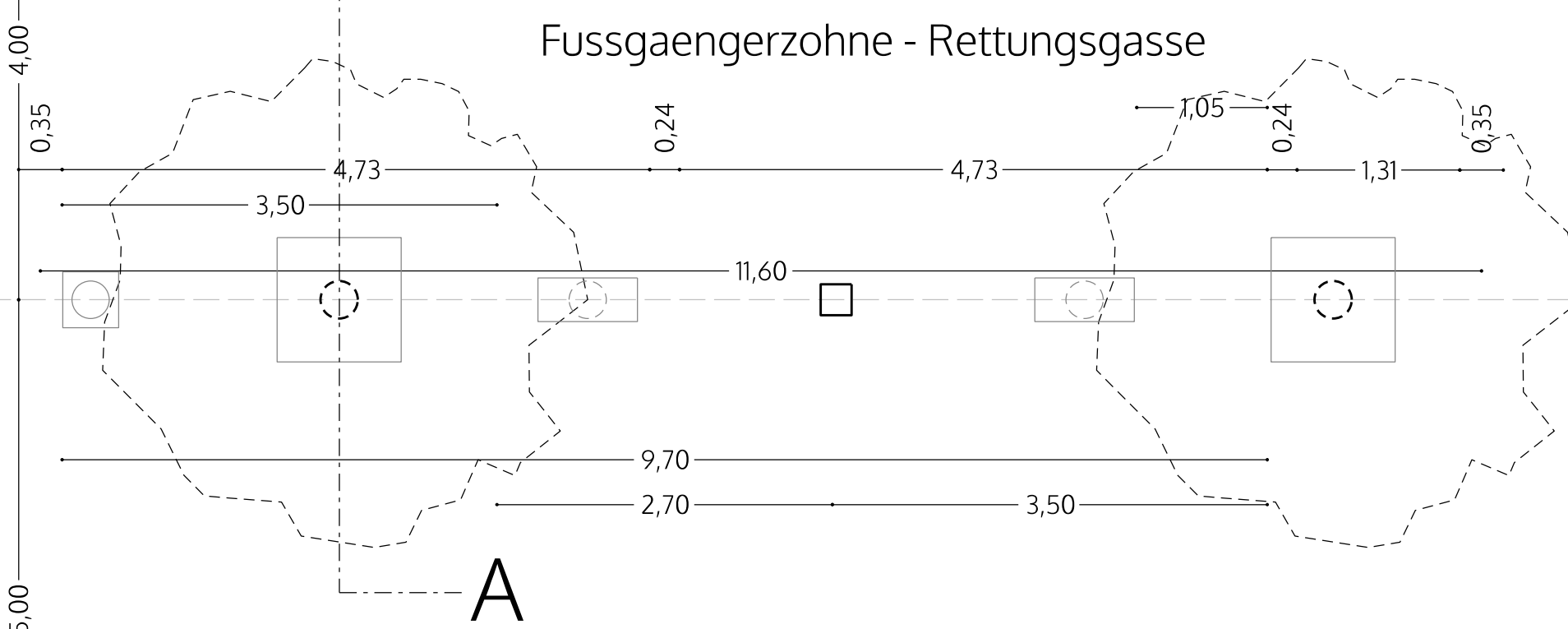
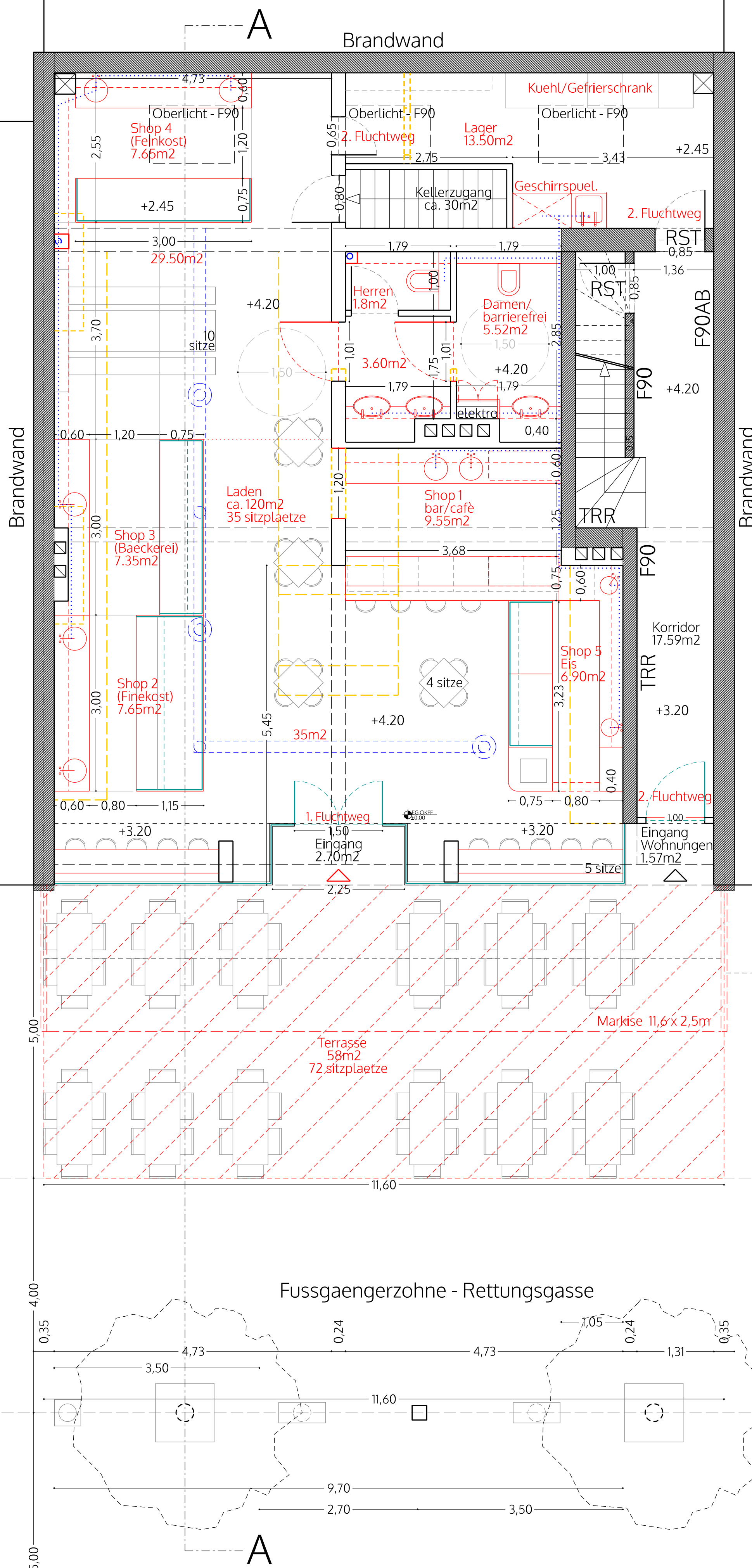
© ALL COPYRIGHTS RESERVED

m 0

5

Alle Dimensionen sind bauseitig zu ueberpruefen

Erdgeschoss _ plan



- LEGENDE**
- Bestand
 - Abbruch
 - Wand Neu
 - Trockenbauwand (neu)
 - Abhangdecke (neu)
 - Installationschacht
 - F90 Bauteil
 - WE Wohnheit
- Brandschutzverhalten der Bauteile**
- F90 AB Tragende u. aussteifende Wände, Pfeiler u. Stützen
 - F90 Decken
 - TRR Treppenraumwand
 - dsT dichtschiessende Tueren
 - RST Rauchschiutztuer

- Höhenbezüge**
- Angaben Zu Tür-und Brüstungshöhen (BRH) ab OKF
- OKFF Oberkante Fertigfußboden
 - OKFF±0.00

spaceAgent

Architects and Designers mail@spaceagent.com
 London-Heidelberg-Barcelona-Brussels spaceagent.com
 spaceAgent Architects Ltd ist eine RIBA Chartered Practice

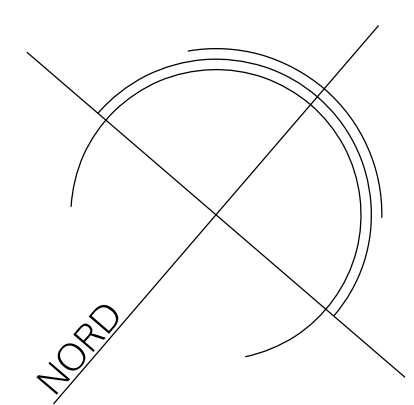
Projekt Ladenlokal "POPUP"
 Hohenzollernstrasse 13
 58095 Hagen

Klient BAWOAG
 Noeckerstrasse 37f
 44879 Bochum

Titel Erdgeschoss _ plan

ENTWURF	
	1:100 @A3 1:50 @A1
	3.6.2019
	lezzi
HOH_P02c2	

Nr. Name Datum Skal. Status Projekt Klient Titel

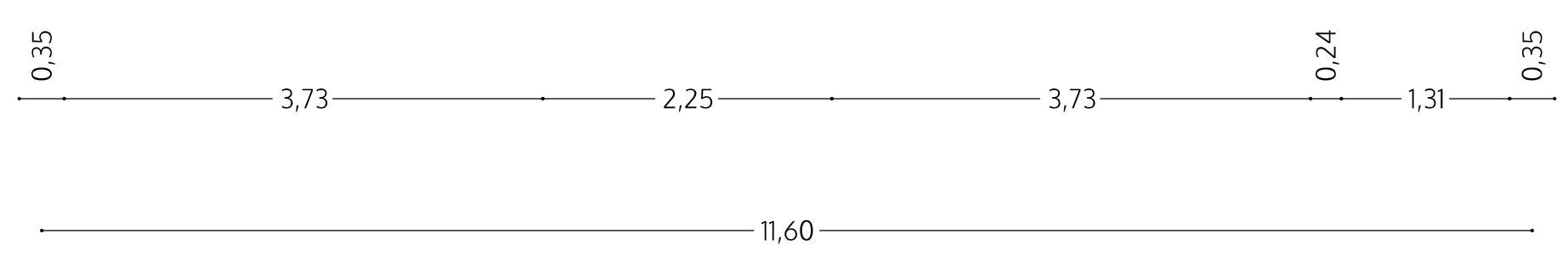


Alle Dimensionen sind bauteilig zu ueberpruefen

© ALL COPYRIGHTS RESERVED



Frontansicht



- LEGENDE
- Bestand
 - Abbruch
 - Wand Neu
 - Trockenbauwand (neu)
 - Abhangdecke (neu)
 - Installationsschacht
 - F90 Bauteil
 - WE Wohneinheit

- Brandschutzverhalten der Bauteile
- F90 AB Tragende u. aussteifende Wände, Pfeiler u. Stützen
 - F90 Decken
 - TRR Treppenraumwand
 - dsT dichtschiessende Tueren
 - RST Rauchschutztuer

- Höhenbezüge
- Angaben Zu Tür-und Brüstungshöhen (BRH) ab OKF
- OKFF Oberkante Fertigfußboden
 - OKFF±0.00

spaceAgent

Architects and Designers mail@spaceagent.com
 London-Heidelberg-Barcelona-Brussels spaceagent.com
 spaceAgent Architects Ltd ist eine RIBA Chartered Practice

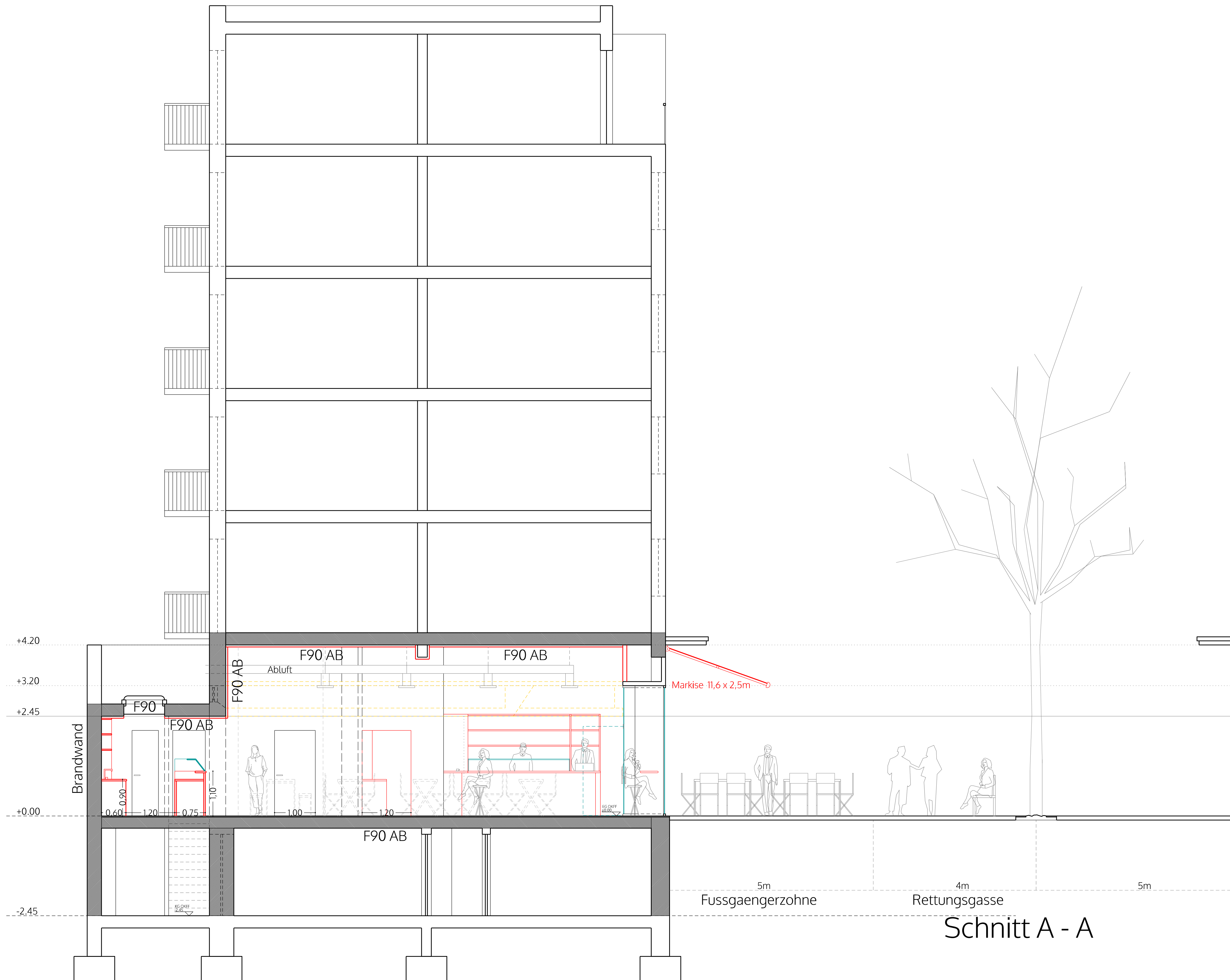
Projekt Ladenlokal "POPUP"
 Hohenzollernstrasse 13
 58095 Hagen

Klient BAWOAG
 Noeckerstrasse 37f
 44879 Bochum

Titel Frontansicht

ENTWURF	
	1:100 @A3 1:50 @A1
	3.6.2019
	lezzi
HOH_P10c2	

Nr. Name Datum Skal. Status Projekt Klient Titel



- LEGENDE
- Bestand
 - Abbruch
 - Wand Neu
 - Trockenbauwand (neu)
 - Abhangdecke (neu)
 - Installationsschacht
 - F90 Bauteil
 - WE Wohneinheit
- Brandschutzverhalten der Bauteile
- F90 AB Tragende u. aussteifende Wände, Pfeiler u. Stützen
 - F90 Decken
 - TRR Treppenraumwand
 - dsT dichtschiessende Tueren
 - RST Rauchschiutztuer

- Höhenbezüge
- Angaben Zu Tür- und Brüstungshöhen (BRH) ab OKF
- OKFF Oberkante Fertigfußboden
- OKFF±0.00

spaceAgent

Architects and Designers mail@spaceagent.com
 London-Heidelberg-Barcelona-Brussels spaceagent.com
 spaceAgent Architects Ltd ist eine RIBA Chartered Practice

Projekt Ladenlokal "POPUP"
 Hohenzollernstrasse 13
 58095 Hagen

Klient BAWOAG
 Noeckerstrasse 37f
 44879 Bochum

Titel Schnitt A - A

ENTWURF	
	1:100 @A3 1:50 @A1
03.6.2019	
lezzi	
HOH_P11c2	

Nr. Name Datum Skal. Status Projekt Klient Titel

Schnitt A - A