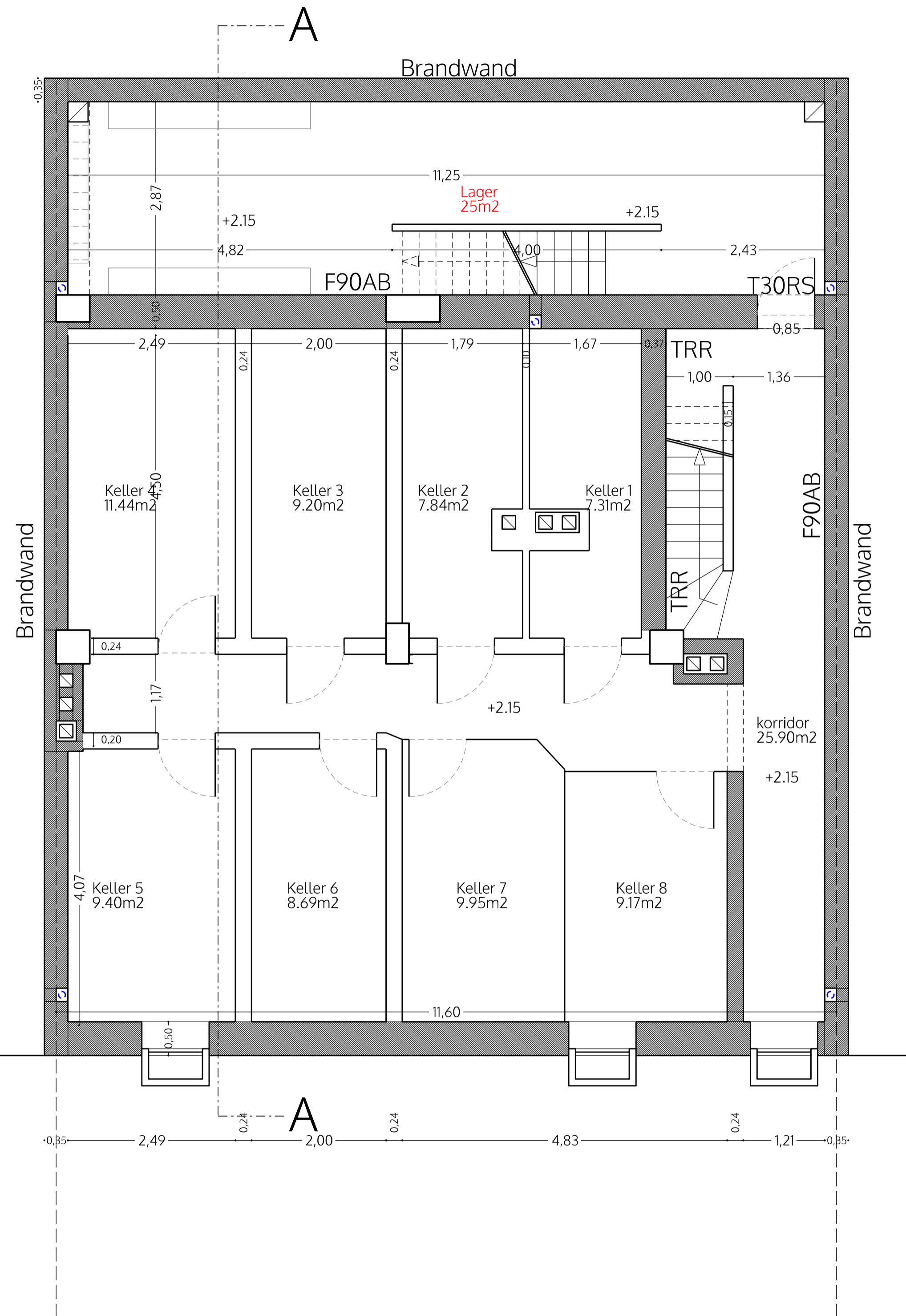


Kellergeschoss _ plan



- LEGENDE**
- Bestand
 - Abbruch
 - Wand Neu
 - Trockenbauwand (neu)
 - Abhangdecke (neu)
 - Installationsschacht
 - F90 Bauteil
 - WE Wohneinheit
- Brandschutzverhalten der Bauteile**
- F90 AB Tragende u. aussteifende Wände, Pfeiler u. Stützen
 - F90 Decken
 - TRR Treppenraumwand
 - dsT dichtschiessende Tueren
 - RST Rauchschutztuer

- Höhenbezüge**
Angaben Zu Tür- und Brüstungshöhen (BRH) ab OKF
- OKFF Oberkante Fertigfußboden
 - OKFF±0.00

spaceAgent

Architects and Designers mail@spaceagent.com
 London-Heidelberg-Barcelona-Brussels spaceagent.com
 spaceAgent Architects Ltd ist eine RIBA Chartered Practice

Projekt Ladenlokal "POPUP"
Hohenzollernstrasse 13
58095 Hagen

Klient BAWOAG
Noeckerstrasse 37f
44879 Bochum

Titel Kellergeschoss _ plan

ENTWURF	
	1:100 @A3 1:50 @A1
	23.10.2019
	lezzi
HOH_P01c4	

Nr. Name Datum Skal. Status

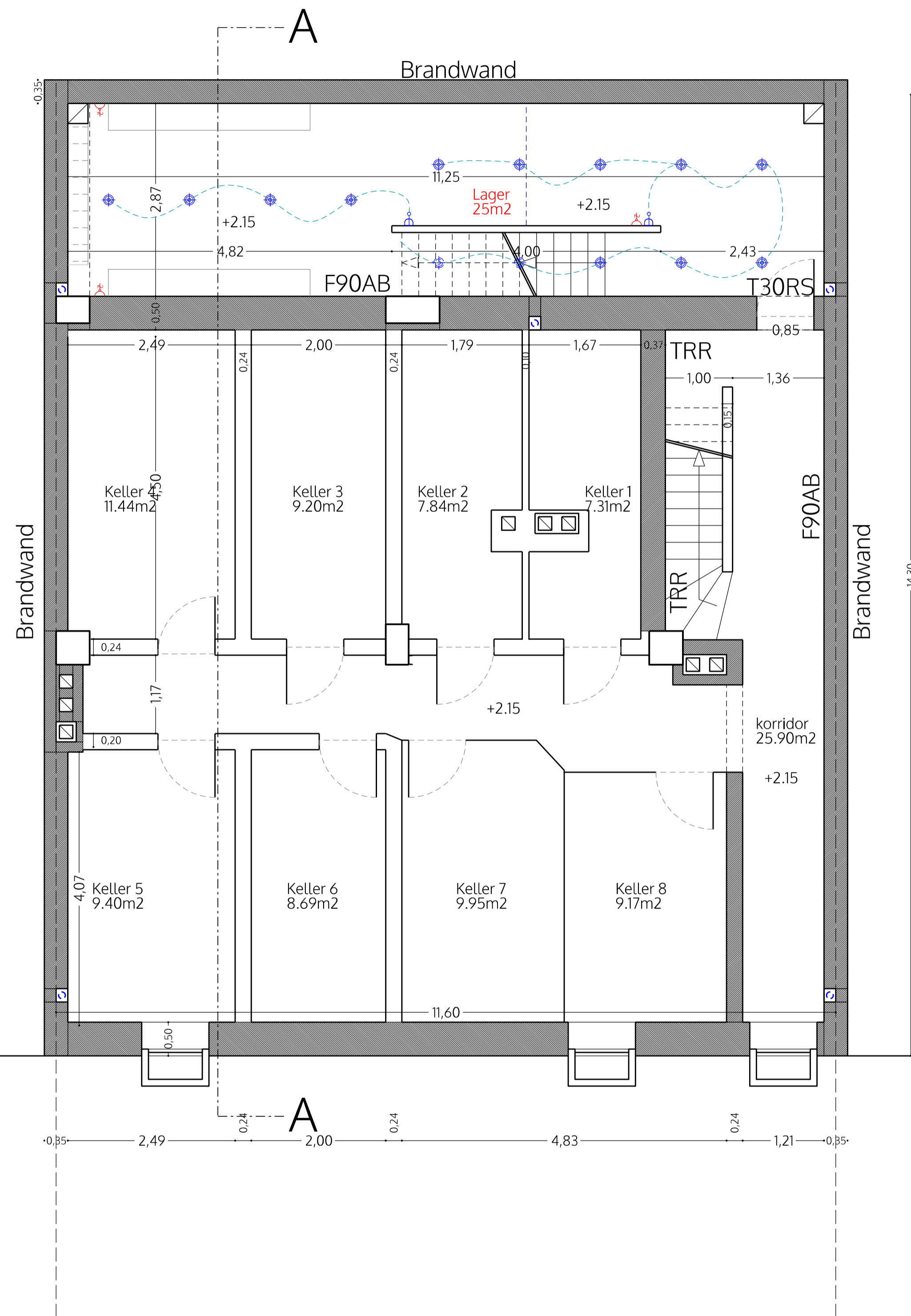
© ALL COPYRIGHTS RESERVED

m 0

5

Alle Dimensionen sind bauseitig zu ueberpruefen

Kellergeschoss _ plan



- LEGEND**
- Lighting _ Plan**
- decorative ceiling lamp
 - recessed led floor light
 - recessed ceiling spotlight
 - wall decorative lamp
 - external led light
 - hidden led light
 - socket on switch
 - 2 or 3 way switch
- Electrical _ Plan**
- shaver socket / vanity spur
 - single switched wall socket
 - double switched wall socket
 - TV aerial point
 - cat 5 or 6 socket
 - Telephone point
 - double switched floor socket
- ventilation system/
air condition

spaceAgent 

Architects and Designers mail@spaceagent.com
 London-Heidelberg-Barcelona-Brussels spaceagent.com
 spaceAgent Architects Ltd ist eine RIBA Chartered Practice

Projekt: Ladenlokal "POPUP"
 Hohenzollerstrasse 13
 58095 Hagen

Klient: BAWOAG
 Noeckerstrasse 37f
 44879 Bochum

Titel: Kellergeschoss
 Electrical-Lighting_ plan

ENTWURF	
	1:100 @A3 1:50 @A1
	23.10.2019
	lezzi
HOH_P01c4(E.L.)	

Nr. Name Datum Skal. Status
 Projekt: © ALL COPYRIGHTS RESERVED
 m 10
 Alle Dimensionen sind bauseitig zu ueberpruefen



- LEGEND**
- Lighting _ Plan**
- decorative ceiling lamp
 - recessed led floor light
 - recessed ceiling spotlight
 - wall decorative lamp
 - external led light
 - hidden led light
 - socket on switch
 - 2 or 3 way switch
- Electrical _ Plan**
- shaver socket / vanity spur
 - single switched wall socket
 - double switched wall socket
 - TV aerial point
 - cat 5 or 6 socket
 - Telephone point
 - double switched floor socket
- ventilation system/ air condition

spaceAgent

Architects and Designers mail@spaceagent.com
 London-Heidelberg-Barcelona-Brussels spaceagent.com
 spaceAgent Architects Ltd ist eine RIBA Chartered Practice

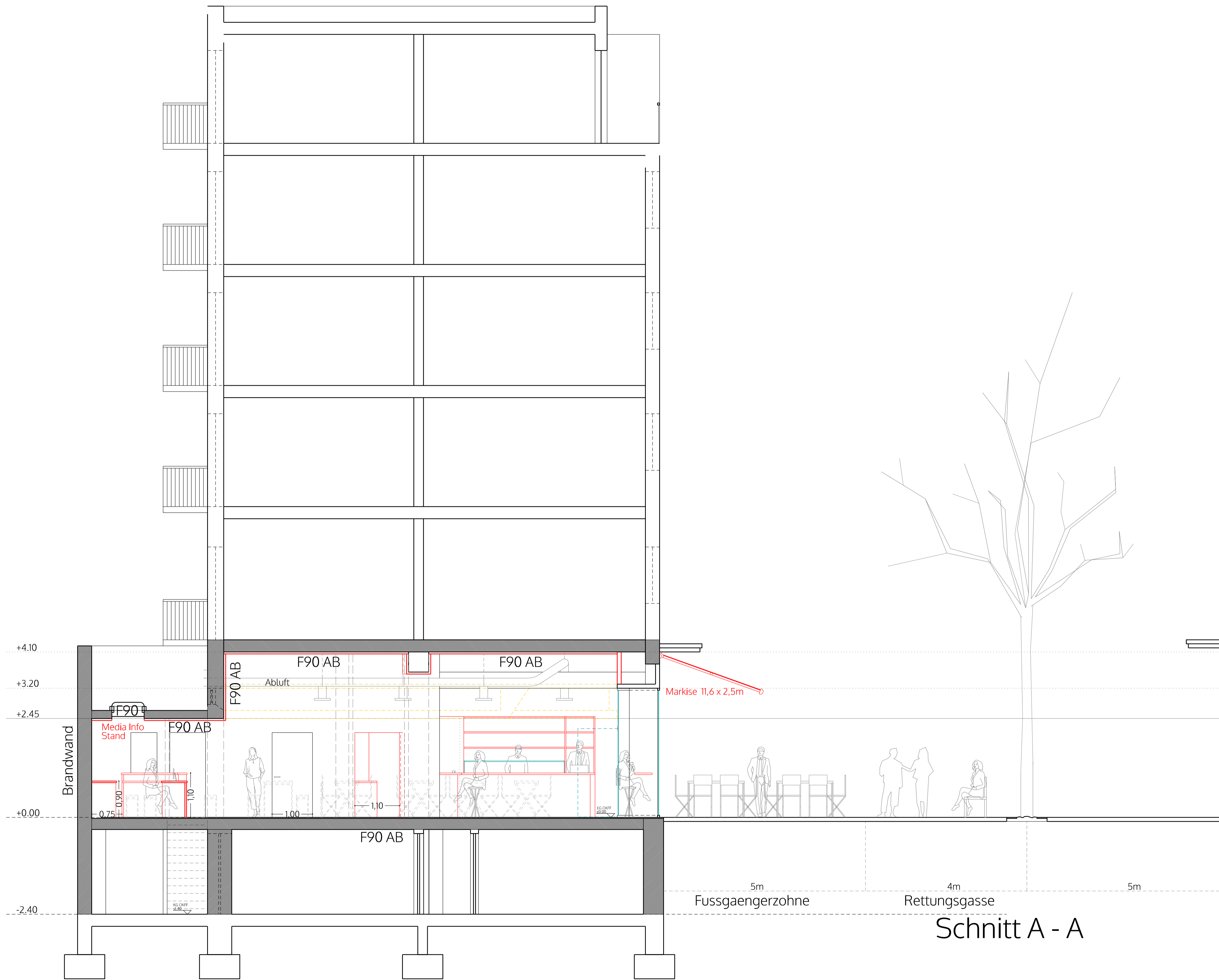
Projekt Ladenlokal "POPUP"
 Hohenzollerstrasse 13
 58095 Hagen

Klient BAWOAG
 Noeckerstrasse 37f
 44879 Bochum

Titel Erdgeschoss
 Electrical-Lighting_ plan

ENTWURF	
	1:100 @A3 1:50 @A1
	23.10.2019
	lezzi
HOH_P02c4(E.L.)	

Nr. Name Datum Skal. Status
 Projekt
 Klient
 Titel
 © ALL COPYRIGHTS RESERVED
 m 0
 1
 2
 3
 4
 5
 Alle Dimensionen sind bauteilig zu ueberpruefen



- LEGENDE
- Bestand
 - Abbruch
 - Wand Neu
 - Trockenbauwand (neu)
 - Abhangdecke (neu)
 - Installationsschacht
 - F90 Bauteil
 - WE Wohneinheit
- Brandschutzverhalten der Bauteile
- F90 AB Tragende u. aussteifende Wände, Pfeiler u. Stützen
 - F90 Decken
 - TRR Treppenraumwand
 - dsT dichtschiessende Tueren
 - RST Rauchschutztuer

- Höhenbezüge
- Angaben Zu Tür-und Brüstungshöhen (BRH) ab OKF
- OKFF Oberkante Fertigfußboden
- OKFF±0.00

spaceAgent

Architects and Designers mail@spaceagent.com
 London-Heidelberg-Barcelona-Brussels spaceagent.com
 spaceAgent Architects Ltd ist eine RIBA Chartered Practice

Projekt Ladenlokal "POPUP"
 Hohenzollernstrasse 13
 58095 Hagen

Klient BAWOAG
 Noeckerstrasse 37f
 44879 Bochum

Titel Schnitt A - A

ENTWURF	
	1:100 @A3 1:50 @A1
23.10.2019	
lezzi	
HOH_P11c4	

Nr. Name Datum Skal. Status Projekt Klient Titel