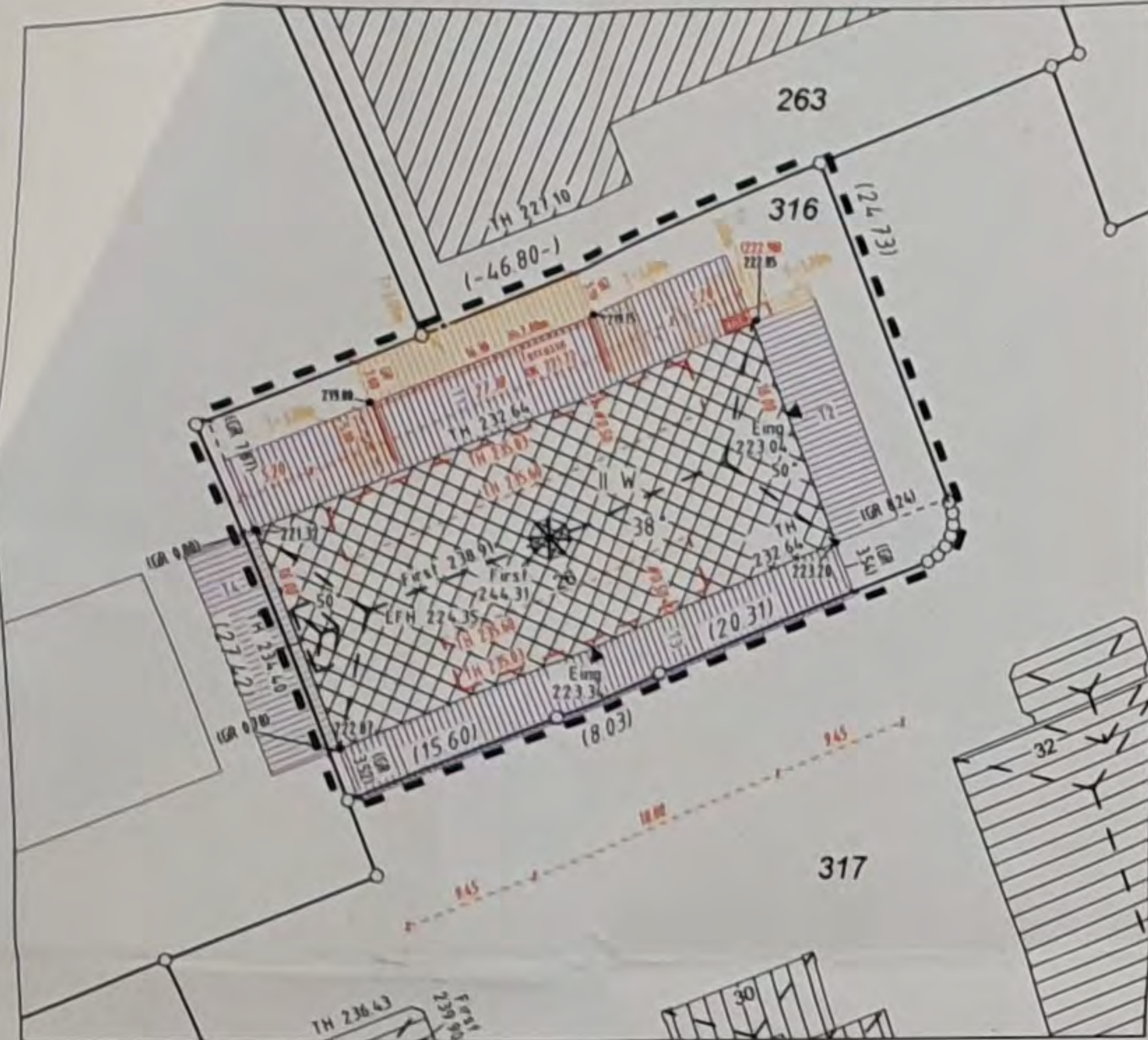


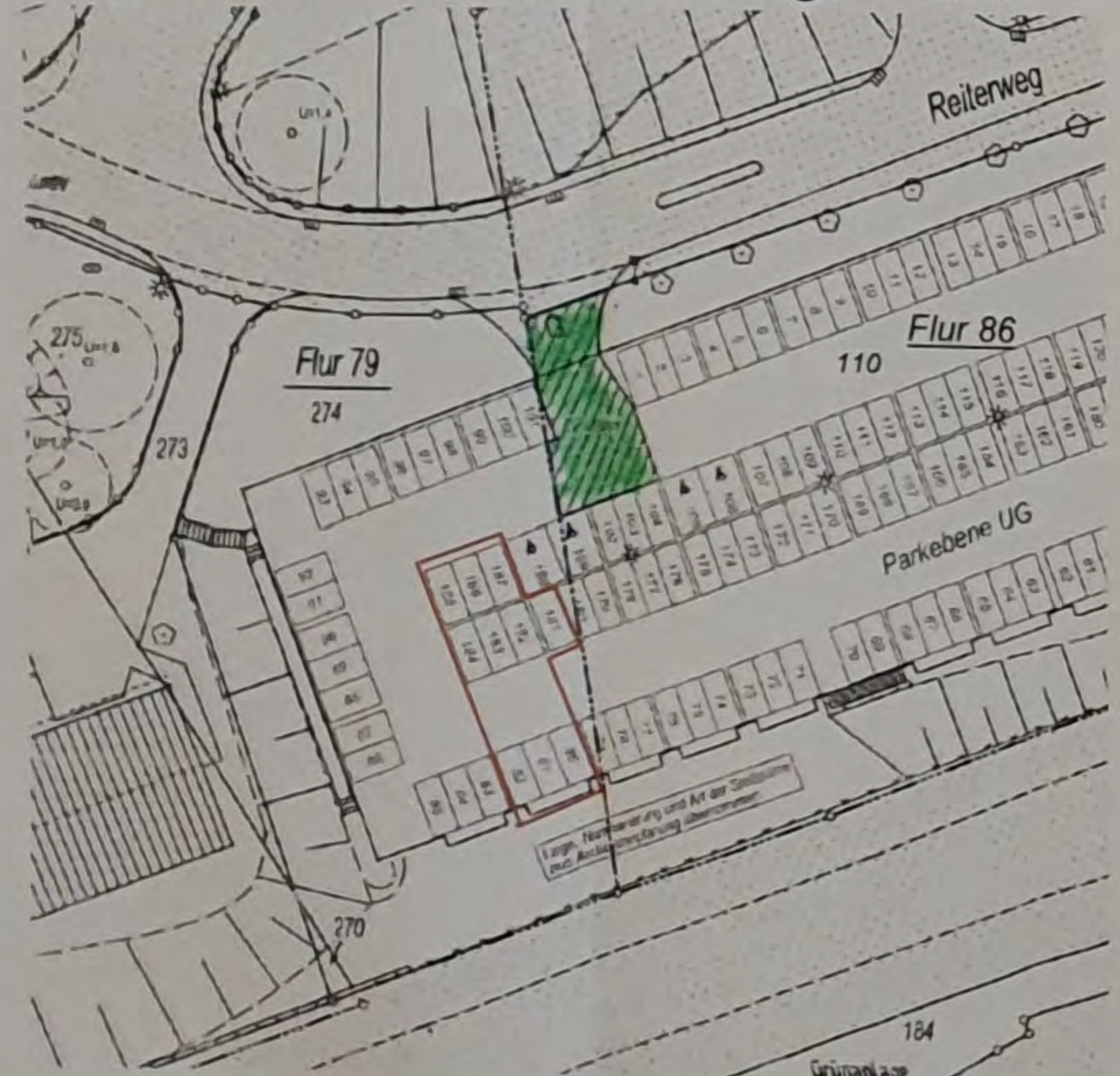
Abstandsflächennachweis M 1:500



Abstandsflächenberechnung

Durchstoßpunkthöhe	Gelände-höhe 1	Gelände-höhe 2	Trauf-seite	First- bzw. Walmhöhe	Faktor
232,640 m	221,320 m	222,980 m	Nein	(F) 238,910 m	0,400
[T1]: $(232,640 - (221,320 + 222,980) / 2) + (238,910 - 232,640) / 3 = 5,032 \text{ m}$					
232,640 m	222,980 m	223,200 m	Nein	(F) 238,910 m	0,400
[T2]: $(232,640 - (222,980 + 223,200) / 2) + (238,910 - 232,640) / 3 = 4,656 \text{ m}$					
232,640 m	223,200 m	222,870 m	Ja	—	0,400
[T3]: $(232,640 - (223,200 + 222,870) / 2) * 0,400 = 3,842 \text{ m}$					
232,640 m	222,870 m	221,320 m	Nein	(F) 238,910 m	0,400
[T4]: $(232,640 - (222,870 + 221,320) / 2) + (238,910 - 232,640) / 3 = 5,054 \text{ m}$					

Übersicht Stellplatzzuordnung / M ohne



- Hinweise:**
- Die Topographie basiert auf einer örtlichen Aufnahme vom 02/2022!
 - Die eingetragenen Grenzmaße und Grenzabstände, sowie Flächenangaben beziehen sich auf den uns vorliegenden Katasternachweis. Eine örtliche Überprüfung der Angaben erfolgte nicht. Die Gewährleistung erstreckt sich daher nur auf die Übertragung der Maße und Flächenangaben aus den verwendeten Katasterunterlagen.
 - Die Grenzen und Gebäude der Nachbarflurstücke wurden graphisch der Katasterkarte entnommen.
 - Die Angaben der Geschöszahlen beziehen sich auf augenscheinliche Vollgeschosse oberhalb der natürlichen Geländeoberfläche und unterhalb der Trauffläche.
 - Es wird keine Gewähr für Kanaldeckel, Elektroschächte, etc. übernommen, welche durch Bauschutt, Laub und andere Hindernisse zum Zeitpunkt der Vermessung verdeckt waren.
 - Folgende Dienstbarkeiten im Sinne des § 3(1) Nr 9 BauPrüVO im Grundbuch vom 01.03.2022 eingetragen (Lage nicht geprüft):
 - Kanalbenutzungsrecht für die Stadt Iserlohn
 - Wärmeversorgungsrecht für Techem Energy Contracting GmbH (TEC)
 - Geh- Fahr- und Leitungführungsrecht für den jeweiligen Eigentümer des Grundstückes Gemarkung Iserlohn, Flur 79, Flurstück 292
 - Versorgungsleitungsrecht für den jeweiligen Eigentümer des Grundstückes Gemarkung Iserlohn, Flur 79, Flurstück 292
 - Wegerecht für den jeweiligen Eigentümer des Grundstückes Gemarkung Iserlohn, Flur 79, Flurstück 263
 - Wärmeerzeugungsanlagenrecht für Techem Energy Contracting GmbH (TEC)
 - Folgende Baulast zu Lasten und zu Gunsten des Baugrundstückes eingetragen:
 - Nr. IS-10302: Vereinigungsbaulast (Flurstücke 316, 317, 324, u.a.)
 - Kein weiterer geschützter Baumbestand gemäß Baumschutzsatzung vorhanden.
 - Folgende Baulast ist erforderlich und wird im Baugenehmigungsverfahren beantragt: Zuordnungsbaulast Stellplätze inkl. Zufahrt**
 - Es wurde nicht geprüft, ob die dargestellte Verkehrsfläche gewidmet ist oder als quasi gewidmet gilt.
 - Eintragungen zum Denkmalschutz u. zur Denkmalliste wurden nicht geprüft!

- Legende:**
- 190,00 vorh. Gelände-höhe
 - (17,00) gerechnetes Maß
 - 17,0 graphisch ermitteltes Maß
 - gepl. Revisions-schacht
 - Kanaldeckel
 - St
 - gepl. Stellplatz
 - gepl. Zufahrt
 - Höhenpunkt Gelände
 - vorh. Laterne
 - Einlauf
 - Bst
 - vorh. Bordstein
 - GR
 - Grenzabstand
 - FH
 - allgemeine Fußbodenhöhe
 - TH
 - Schnittpunkt Außenwand / Dachhaut bzw. oberer Wandabschluss
 - (191,00) gepl. Gelände-höhe
 - vorh. Regenwasserkanal
 - vorh. Schmutzwasserkanal
 - vorh. Mischwasserkanal
 - örtl. nicht vorgef. Kanaldeckel
 - gepl. Müllstandort
 - vorh. Hydrant
 - Höhenkrenz sonst. bauliche Anlage
 - gepl. Laterne
 - LS
 - Lichtschaft
 - Rst
 - vorh. Randstein
 - DF
 - Dehnungsfuge
 - EFH
 - Erdgeschossfußbodenhöhe
 - Baumkronen des geschützten Baumbestandes gem. Baumschutzsatzung!
 - gepl. Feuerwehraleiterfläche 2,00m x 2,00m

Baumliste

Nummer	Baumart	Umfang	Krone	Bemerkung
9	Ahorn	1,00	8,0	
10	Linde	1,55	11,0	
11	Linde	1,45	11,0	



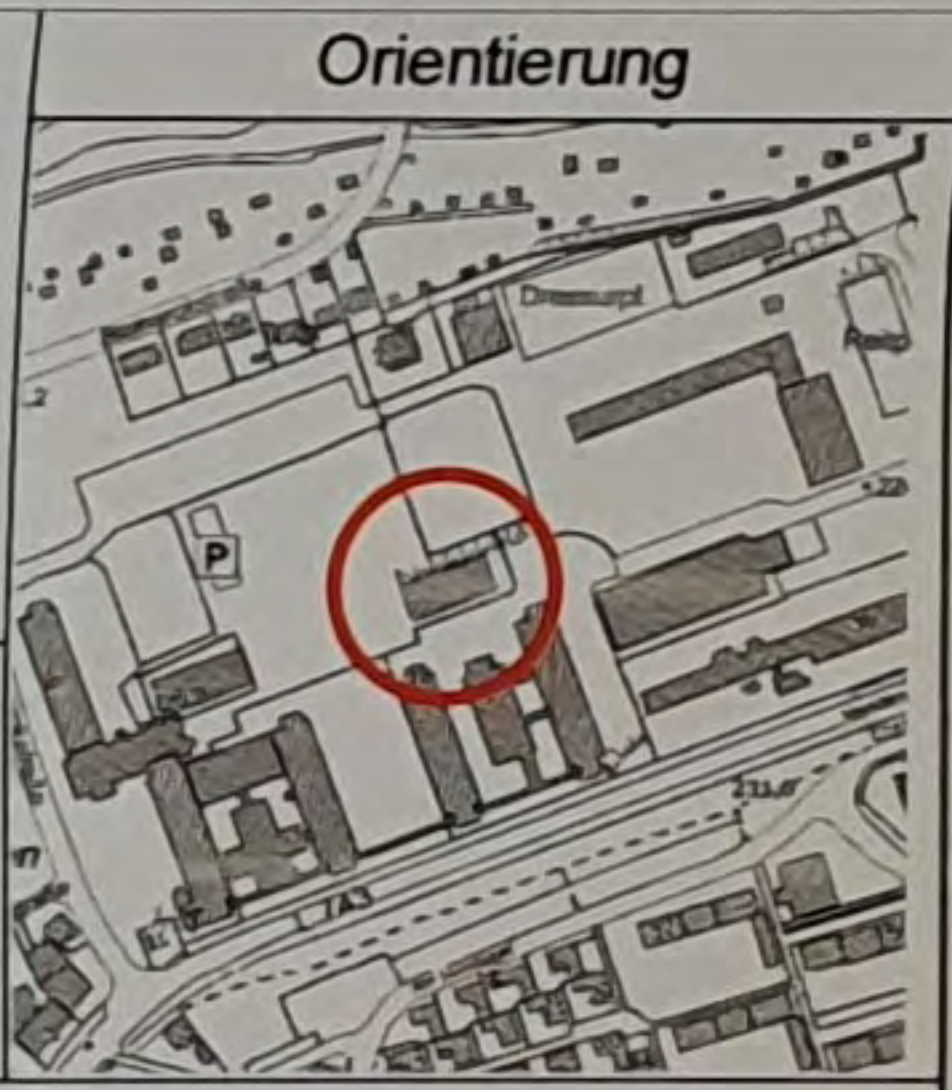
Gehört zum Bescheid
 Nr. 1251-44-02
 vom 13. Dez. 2022

Stadt Iserlohn
 Abteilung Bauaufsicht und Denkmalpflege
 Der Bürgermeister
 im Auftrag
 Dipl.-Ing. Jürgen Wiegen
 Techn. Angestellter

INDEX	DATUM	BEMERKUNG
Kre01	02.03.22	Anfertigung des Vorplanes ohne Projekteintragung!
Kre02	25.07.22	Eintragung des Bauvorhabens aufgrund der Bauzeichnungen vom Architekturbüro spaceAgent, M 1:100 vom 02.06.2022!
Kre03	30.08.22	Eintragung des Bauvorhabens aufgrund der Bauzeichnungen vom Architekturbüro spaceAgent, M 1:100 vom 15.08.2022!
Pfa04	12.10.22	Eintragung des Bebauungsplanes!

Lageplan für die Bauvorlage gem. § 3 BauPrüVO Maßstab 1: 500

Baugenehmigungsbehörde: Iserlohn
 Gesch. B. Nr.: 221108 - Pfa04
 Bauvorhaben: Umnutzung Studentenwohnheim
 Reiterweg 26 (Block 7)
 Bauherr: BAWOAG GmbH und Co KGaA
 Gemeinde: Iserlohn



Gem.: Iserlohn Flur: 79

Flurstück	Fläche m²	Grundbuch Blatt	Eigentümer
316	1.293	14436	BAWOAG GmbH & Co. KGaA
317	17086		Objekt Reiterweg Iserlohn GmbH
324	14436		BAWOAG GmbH & Co. KGaA
271	16530		Stadt Iserlohn
263	16530		Stadt Iserlohn
266	79		Stadt Iserlohn
274	13788		BAWOAG GmbH & Co. KGaA
Flur 86:			
110	13788		BAWOAG GmbH & Co. KGaA

Höhenanschluß:
 Höhe: ETRS 89 in m ü. NHN
Kontrollbolzen:
 Höhe: — m ü. NHN
 Für die Übereinstimmung von Projekteintragung und Bauzeichnung
 Bauherr: *[Signature]*
 Architekt: *[Signature]*
 Baugenehmigungsbehörde: *[Signature]*

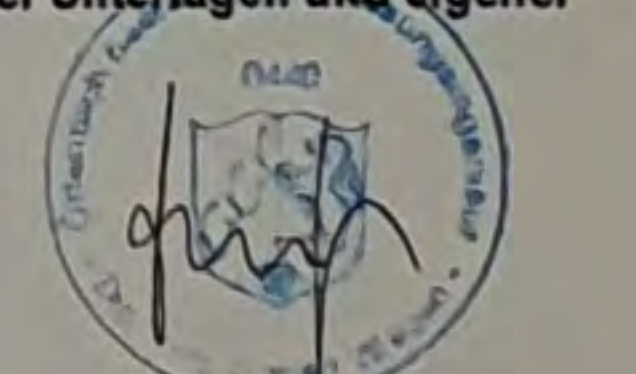
Art und Maß der baulichen Nutzung

Bebauungsplan:	Nr. 367	zulässige bauliche Nutzung (m² bzw. m³)
Baugebiet:	Schule	GRZ
Anzahl der zulässigen Vollgeschosse:	—	GFZ
Fläche des Baugrundstückes:	1.293 m²	BMZ
Grundfläche:	—	
Geschößfläche:	—	
Baumasse:	—	

Raum für amtliche Eintragungen
 Es gilt die BauNVO in der Fassung der Bekanntmachung vom 23.01.1990!

Sofern der Plan nicht innerhalb eines Jahres nach Fertigstellung verwendet wird, ist eine Überprüfung insbesondere der Höhenangaben erforderlich.
 Es kann keine Gewähr dafür übernommen werden, daß das dargestellte Baugrundstück frei von unterirdischen Leitungen ist.
 Gefertigt aufgrund amtlicher Unterlagen und eigener örtlicher Aufnahmen.
 Dortmund, den 12.10.2022

Dipl.-Ing. Jürgen Wiegen
 Öffentl. bestellter Vermessungsingenieur
 44229 Dortmund · Durchstraße 16
 Tel. (0231) 97 30 11-0 · Fax (0231) 70 50 4
 www.wiegen.net info@wiegen.de



Öffentl. Best. Verm.-Ing.

GROSSER PARKPLATZ

SPORTHALLE

Gehört zum Bescheid

Nr. 1291-22-02

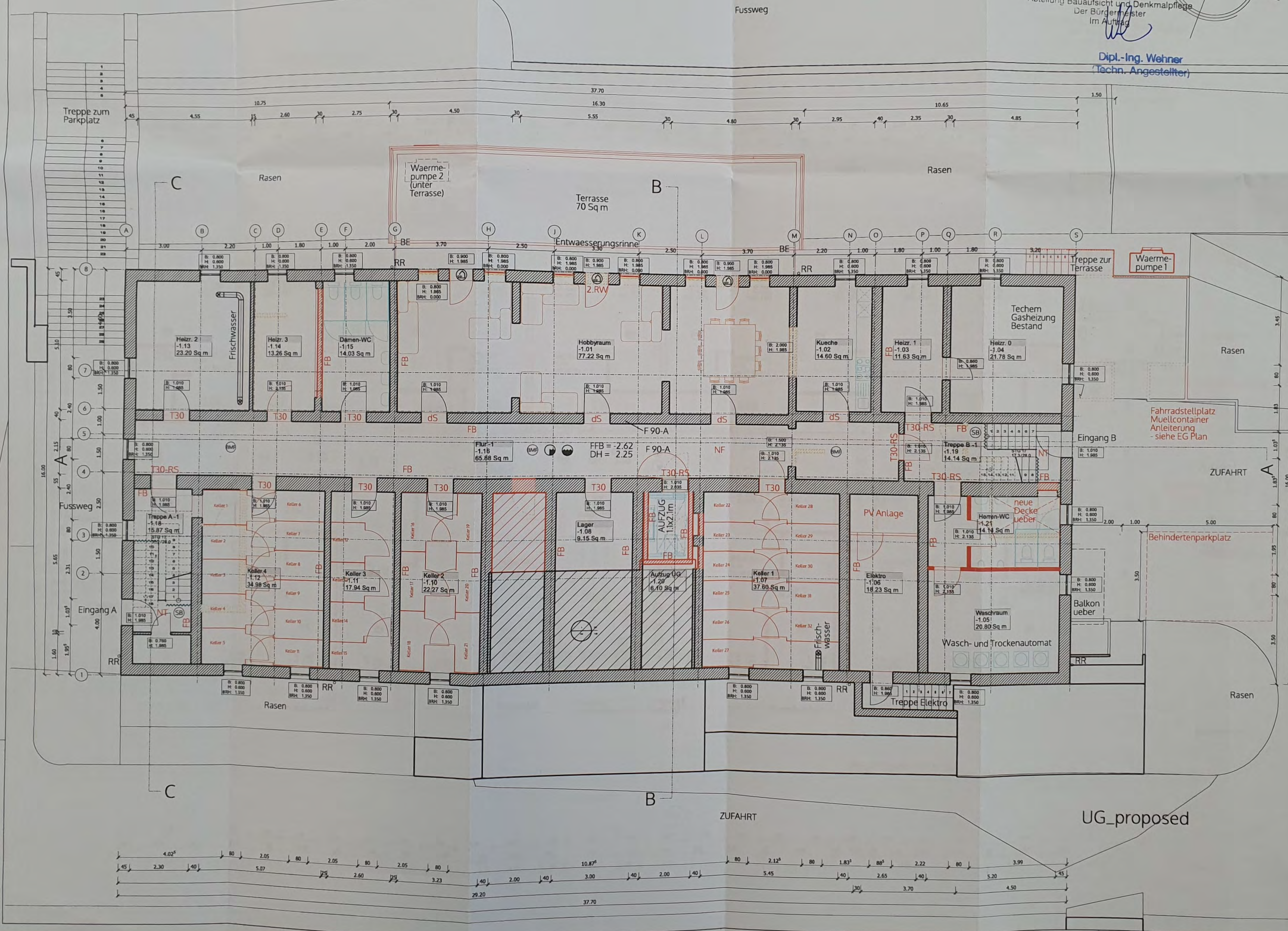
Vom 13. Dez. 2022

Stadt Iserlohn
Abteilung Bauaufsicht und Denkmalpflege
Der Bürgermeister
Im Auftrag

Dipl.-Ing. Wehner
Techn. Angestellter

NORD

- ±0.00 OKFFB EG = +224,35 m ÜNN
Rohbaumasste!
- Alle Angaben fuer Tür- und Brüstungshöhen sowie Kanten von Ausparungen beziehen sich auf OKFFB. Dieser Plansatz ist zusammen mit der Fachplanung (Brandschutz, Statik, TGA, Elektro, Waerme, Schall, Barrierefreiheit, usw.) zu lesen und jegliche Widersprüchlichkeit ist dem Planerteam umgehend anzuzeigen.
- Legende Planerstellung**
- Bestand
 - Neubau
 - Abriss
 - OKFF: Oberkante Fertigfußboden (FFB)
 - UKFD: Unterkante Fertigdecke
 - UKRD: Unterkante Rohdecke
 - DD: Deckendurchbruch
 - DH: Deckenhöhe
 - UK: Unterkante (Sturz/Unterzug)
 - BRH: Brüstungshöhe
 - FD: Fußbodendurchbruch
 - BE: Bodenienlauf
 - FH: F50 feuerhemmende Wand/Decke 30min - brennbar
 - HFH: F60 hochfeuerhemmende Wand/Decke 60min - brennbar/Beleuchtung nicht brennbar
 - FB: F90 feuerbeständige Tür/Wand/Decke 90min - nicht brennbar mit mechanischer Beanspruchung
 - BBW: in der Bauart einer Brandwand notwendiger Flur
 - NF: notwendige Treppe
 - dS: Tür dichtschließend
 - RS: Tür rauchdicht
 - T30: feuerhemmende Tür 30min dichtschließend (3-seitig)
 - T30-RS: feuerhemmende Tür 30min rauchdicht (4-seitig)
 - SM: Sicherheitsbeleuchtung
 - RM: Rauchwarnmelder
 - RMF: Rauchmelder (funknetz)
 - BMZ: Brandmeldezentrale
 - RA: Rauchabzug (Bedienung von EG + 20G)
 - PVN: PV-Notausschalter
 - 2.RW: Notausgang, Öffnung mind. 90x120cm max. 1,2m ueber FFB
 - SW: Schutzwasser-Grundleitung
 - Zp: Gefälle, frostfrei
 - RW: Regenwasser-Grundleitung
 - Zp: Gefälle, frostfrei
 - MW: Mischwasser-Grundleitung
 - Zp: Gefälle, frostfrei
 - FR (SW) - Fallrohr (Schmutzwasser)
 - RR (RW) - Regenrohr (Regenwasser)
 - indikatv Position Fallrohr/Entwässerung
 - Kanaldeckel
 - Kanalsohle
 - Rohrsohle
 - automatische Schliebetür
 - Leitelernte Belaege
 - Leitelernte Visuell
 - besondere Anforderungen Brandschutz
 - schwellenloser Übergang
 - mit Rollstuhl ueberfahrbare Entwässerungsrinne
 - besondere Anforderungen Rollstuhlgerecht
 - Raumbedarf 150 x 150 cm (R)
 - Raumbedarf 120 x 120 cm
 - Stufenmarkierung:
- Legende Brandschutz - Anlagen**
- SW - Schutzwasser-Grundleitung
 - Zp - Gefälle, frostfrei
 - RW - Regenwasser-Grundleitung
 - Zp - Gefälle, frostfrei
 - MW - Mischwasser-Grundleitung
 - Zp - Gefälle, frostfrei
 - FR (SW) - Fallrohr (Schmutzwasser)
 - RR (RW) - Regenrohr (Regenwasser)
 - indikatv Position Fallrohr/Entwässerung
 - Kanaldeckel
 - Kanalsohle
 - Rohrsohle
- Legende Barrierefrei (DIN 18040-2 / Wohnungen)**
- automatische Schliebetür
 - Leitelernte Belaege
 - Leitelernte Visuell
 - besondere Anforderungen Brandschutz
 - schwellenloser Übergang
 - mit Rollstuhl ueberfahrbare Entwässerungsrinne
 - besondere Anforderungen Rollstuhlgerecht
 - Raumbedarf 150 x 150 cm (R)
 - Raumbedarf 120 x 120 cm
 - Stufenmarkierung:
- spaceAgent
Architects and Designers
London-Heidelberg-Barcelona-Brussels
spaceagent.com
spaceAgent Architects Ltd ist eine RIBA Chartered Practice
- Projekt: Umnutzung Studentenwohnungen
Reiterweg 26 (Block7)
58636 Iserlohn
- Klient: BAWOAG
Noeckerstrasse 37f
44879 Bochum
- UG_proposed
- 18265
- BAUANTRAG
- 1:50 @A0
1:100 @A2
02.09.2022
Innocenzo
- RW26_P01c



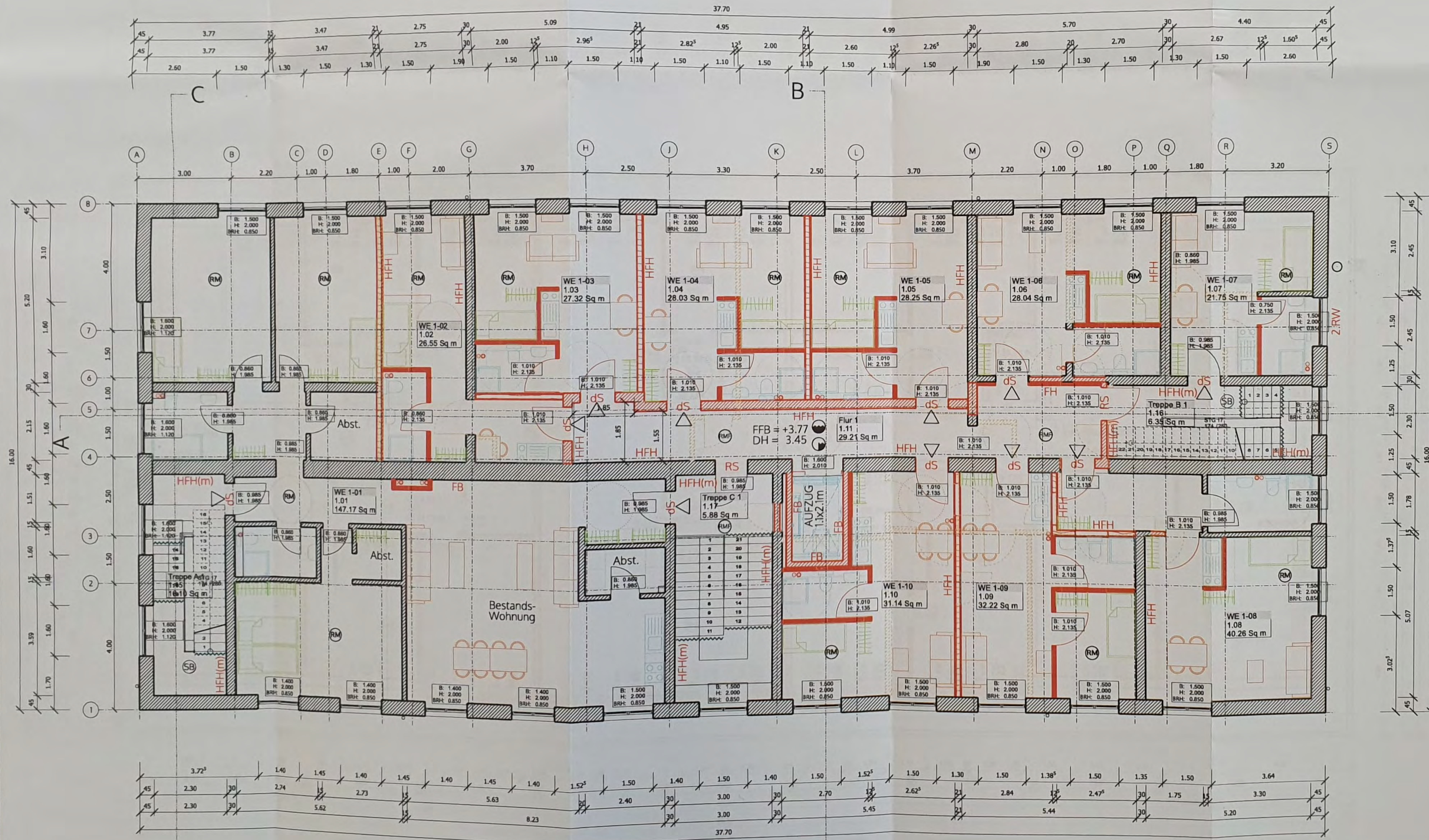
Gehört zum Bescheid

Nr. 1291-22-02

VC.M 13. Dez. 2022

Stadt Iserlohn
Abteilung Bauaufsicht und Denkmalpflege
Der Bürgermeister
Im Auftrag

Dipl.-Ing. Wehner
Techn. Angestellter



±0.00 OKFFB EG = +224.35 m DNN
Rohbaumasse!

Alle Angaben fuer Tür- und Brüstungshöhen sowie
Kanten von Ausparungen beziehen sich auf OKFFB.
Dieser Plansatz ist zusammen mit der Fachplanung
(Brandschutz, Statik, TGA, Elektro, Waerme, Schall,
Barrierefreiheit, usw) zu lesen und jegliche
Widersprüchlichkeit ist dem Planer/techn. umgehend
anzudeuten.

Legende Planerstellung

- Bestand
- Neubau
- Abriss
- OKFF Oberkante Fertigfußboden (FFB)
- UKFD Oberkante Rohdecke
- UKRD Unterkante Fertigdecke
- UKRD Unterkante Rohdecke
- DD Deckendurchbruch
- DH Deckenhöhe
- UK Unterkante (Sturz/Unterzug)
- BRH Brüstungshöhe
- FB Fußbodendurchbruch
- BE Bodeneinlauf
- FH F30 feuerhemmende Wand/Decke
- 30min - brennbar
- HFH F60 hochfeuerhemmende Wand/Decke
- 60min - brennbar/Beleuchtung nicht brennbar
- FB F90 feuerbeständige Tür/Wand/Decke
- 90min - nicht brennbar
- (m) mit mechanischer Beanspruchung
- in der Bauart einer Brandwand
- BBW notwendiger Für
- NT notwendige Treppe
- dS Tür dichtschießend
- RS rauchhemmende Tür 30min
- T30 dichtschießend (3-seitig)
- T30-RS feuerhemmende Tür 30min
- rauchdicht (4-seitig)
- SM Sicherheitsbeleuchtung
- RM Rauchwarnmelder
- RMF Rauchmelder (funkvernetzt)
- BMZ Brandmeldezentrale
- RA Rauchabzug (Bedienung von EG + 2OG)
- PVN PV-Notausschalter
- 2.RW Notausgang: Öffnung mind. 90x120cm
- max 1.2m ueber FFB
- SW - Schmutzwasser-Grundleitung
- 2pc Gefälle, frostfrei
- RW - Regenwasser-Grundleitung
- 2pc Gefälle, frostfrei
- MW - Mischwasser-Grundleitung
- 2pc Gefälle, frostfrei
- FR (SW) - Fallrohr (Schmutzwasser)
- RR (RW) Regenrohr (Regenwasser)
- indikatv Position Fallrohr/Entwässerung
- Kanalschuh
- Kanalschuh
- Rotsohle

Legende Brandschutz - Tür/Fenster

Legende Brandschutz - Anlagen

Legende Entwässerung

Legende Barrierefrei (DIN 18040-2 / Wohnungen)

- automatische Schiebeteuer
- Leitelemente Belege
- Leitelemente Visuell
- besondere Anforderungen Brandschutz
- schwellenloser Übergang
- mit Rollstuhl ueberfahrbare Entwässerungsrinne
- besondere Anforderungen Rollstuhlgerecht
- Raumbedarf 150 x 150 cm (R)
- Raumbedarf 120 x 120 cm
- Stufenmarkierung

spaceAgent

Architects and Designers
London-Hedelberg-Barcelona-Brussels
spaceagent.com
spaceAgent Architects Ltd is a RIBA Chartered Practice

Projekt: Umnutzung Studentenwohnungen
Reiterweg 26 (Block7)
58636 Iserlohn

Klient: BAWOAG
Noeckerstrasse 37f
44879 Bochum

Titel: 10G_proposed

Nr. Name Datum Skal. Status

10G_proposed

BAUANTRAG

1:50 @A0
1:100 @A2
02.09.2022
MH

RW26_P03c

Gehört zum Bescheid
Nr. 1291-22-02

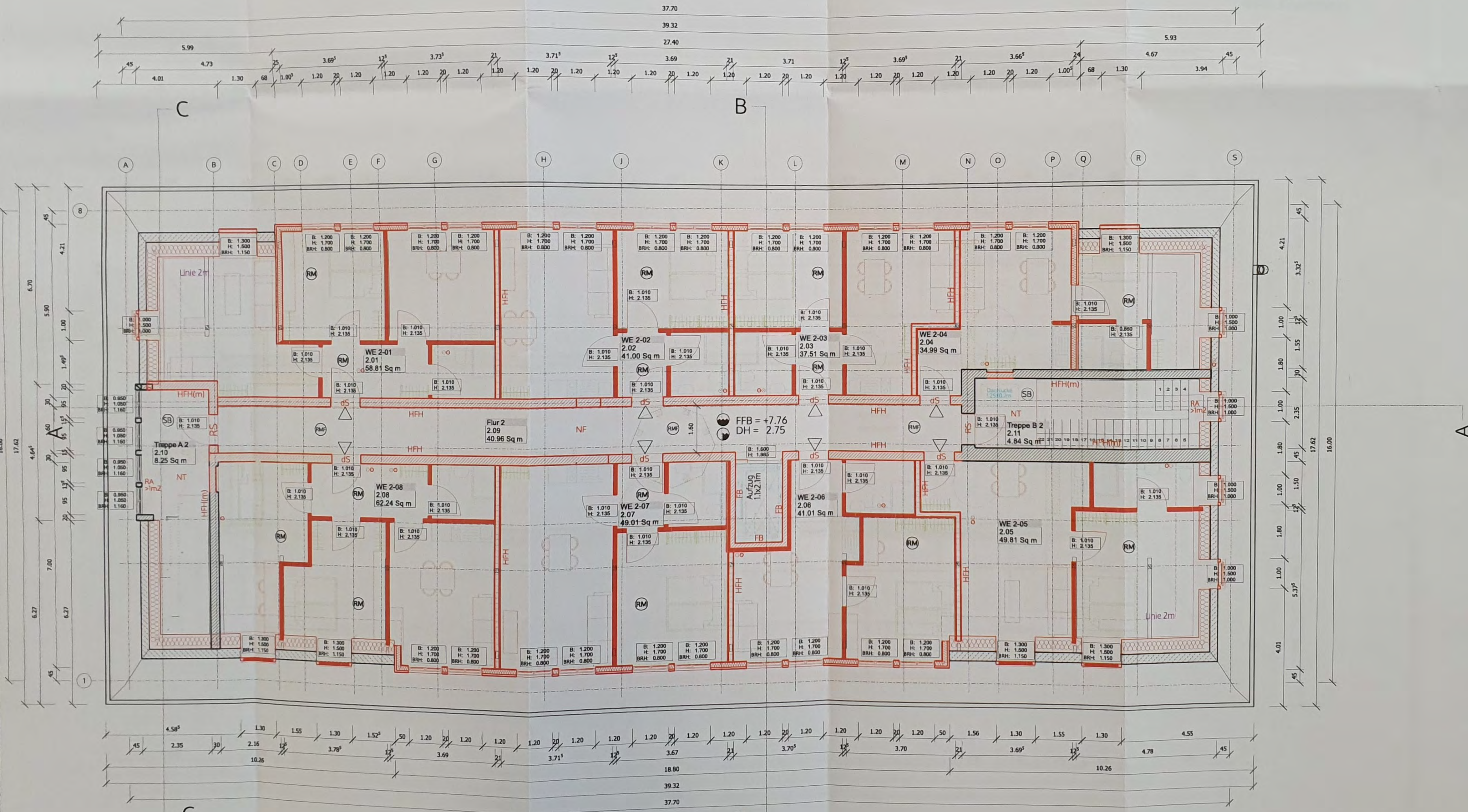
VOM 13. Dez. 2022

Stadt Iserlohn
Abteilung Bauaufsicht und Denkmalpflege
Der Bürgermeister
im Auftrag

Dipl.-Ing. Wehner
(Techn. Angestellter)

NORD

- ±0.00 OKFFB EG = +224,35 m üNN
Rohbaumasste!
- Alle Angaben fuer Tür- und Brüstungshöhen sowie
Kanten von Aussparungen beziehen sich auf OKFFB.
Dieser Plansatz ist zusammen mit der Fachplanung
(Brandschutz, Statik, TGA, Elektro, Wärme, Schall,
Barrierefreiheit, usw.) zu lesen und jegliche
Widersprüchlichkeit ist dem Planerteam umgehend
anzuzeigen.
- Legende Planerstellung**
- Bestand
 - Neubau
 - Abriss
- Legende Brandschutz - Wand/Decke**
- F30 Feuerhemmende Wand/Decke
 - F60 hochfeuerhemmende Wand/Decke
 - F90 feuerbeständige Tür/Wand/Decke
 - 90min - nicht brennbar
 - mit mechanischer Beanspruchung
 - in der Bauart einer Brandwand
 - notwendige Flur
 - notwendige Treppe
- Legende Brandschutz - Tür/Fenster**
- Tür dichtschießend
 - Tür rauchdicht
 - feuerhemmende Tür 30min
 - dichtschießend (3-seitig)
 - T30-RS feuerhemmende Tür 30min
 - rauchdicht (4-seitig)
- Legende Brandschutz - Anlagen**
- Sicherheitsbeleuchtung
 - Rauchwammler
 - Rauchmelder (funkvernetzt)
 - Brandmeldezentrale
 - Rauchabzug (Bedienung von EG + 20G)
 - PV-Notauslöscher
 - Notausgang Öffnung mind. 90x120cm
 - max 1,2m über FFB
- Legende Entwässerung**
- SW - Schmutzwasser-Grundleitung
 - zpc Gefälle, frostfrei
 - RW - Regenwasser-Grundleitung
 - zpc Gefälle, frostfrei
 - MW - Mischwasser-Grundleitung
 - zpc Gefälle, frostfrei
 - FR (SW) - Fallrohr (Schmutzwasser)
 - RR (RW) - Regenrohr (Regenwasser)
 - indikativ Position Fallrohr/Entwässerung
 - Kanaldeckel
 - Kanalsole
 - Rohrsohle
- Legende Barrierefrei (DIN 18040-2 / Wohnungen)**
- automatische Schiebetrür
 - Leitenelemente Beläge
 - Leitenelemente Visuell
 - besondere Anforderungen Brandschutz
 - schwellenloser Übergang
 - mit Rollstuhl ueberfahrbare Entwässerungsrinne
 - besondere Anforderungen Rollstuhlgerecht
 - Raumbedarf 150 x 150 cm (R)
 - Raumbedarf 120 x 120 cm
 - Stufenmarkierung
- spaceAgent**
Architects and Designers
London-Heidelberg-Barcelona-Brussels
spaceAgent Architects Ltd ist eine RIBA Chartered Practice
- Projekt** Umnutzung Studentenwohnungen
Reiterweg 26 (Block7)
58636 Iserlohn
- Klient** BAWOAG
Noeckerstrasse 37f
44879 Bochum
- Titel** 20G_proposed
- Nr. Name Datum Status**
- BAUANTRAG**
ÖFFENTLICHE VERFAHREN
- 1:50 @A0
1:100 @A2
02.09.2022
MH
- RW26_P04c**



20G_proposed

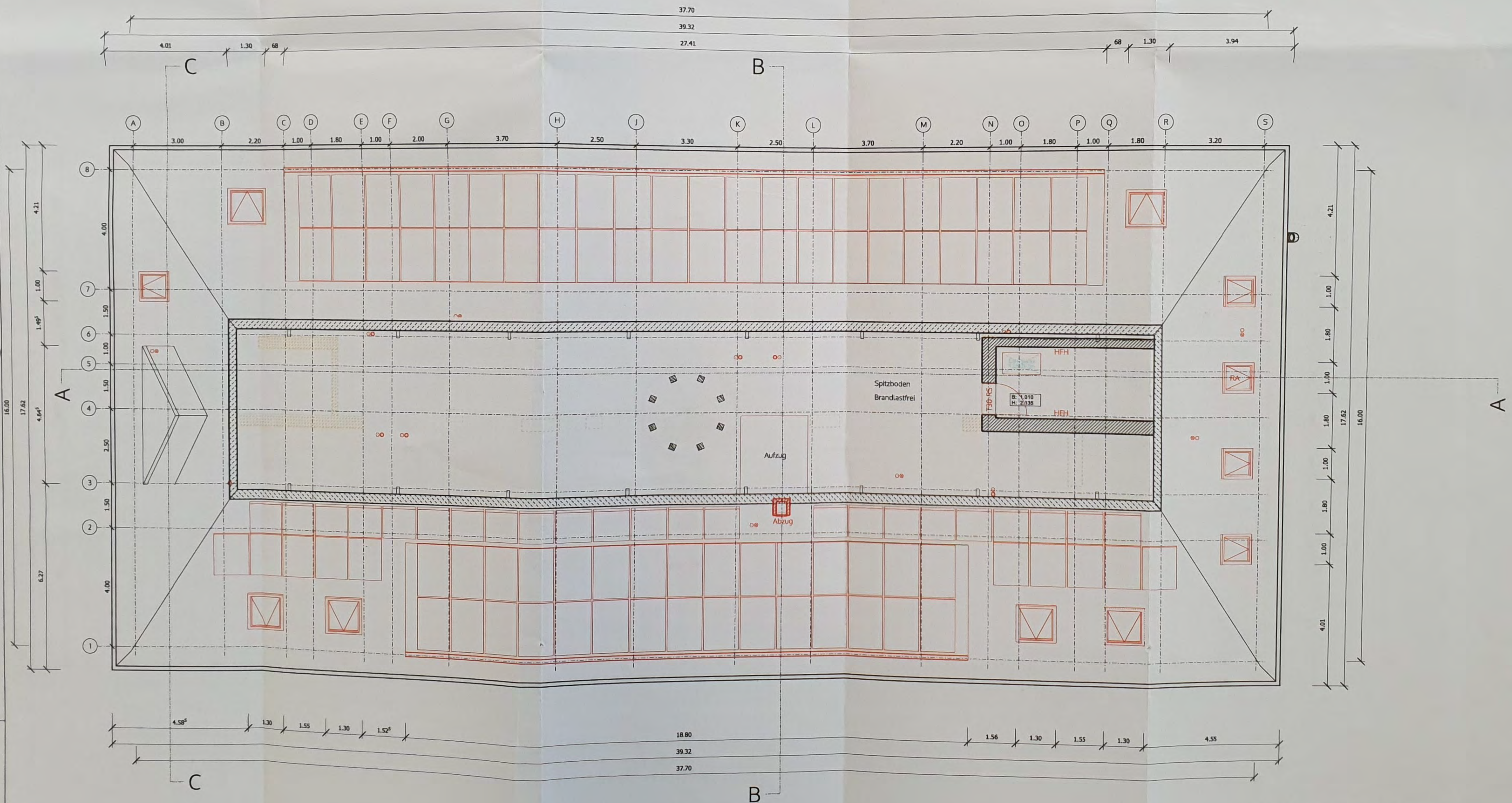
Gehört zum Bescheid

Nr. 1 2 9 1 - 2 2 - 0 2

vom 13. Dez. 2022

Stadt/Iserlohn
Abteilung Bauaufsicht und Denkmalpflege
Der Bürgermeister
Im Auftrag

Dipl.-Ing. Wehner
(Techn. Angestellter)



- ±0.00 OKFFB EG = +224,35 m üNN
Rohbaumasse!
- Alle Angaben fuer Tür- und Brüstungshöhen sowie Kanten von Aussparungen beziehen sich auf OKFFB. Dieser Plansatz ist zusammen mit der Fachplanung (Brandschutz, Statik, TGA, Elektro, Waerme, Schall, Barrierefreiheit, usw.) zu lesen und jegliche Widersprüchlichkeit ist dem Planerteam umgehend anzuzeigen.
- Legende Planerstellung**
- Bestand
 - Neubau
 - Abriss
- Alle Dimensionen sind bauteilig zu ueberprüfen
- OKFF Oberkante Fertigfußboden (FFB)
OKRD Oberkante Rohdecke
UKFD Unterkante Fertigdecke
UKRD Unterkante Rohdecke
- DD Deckendurchbruch
DH Deckenhöhe
UK Unterkante Sturz/Unterzug
BRH Brüstungshöhe
FD Fußbodendurchbruch
BE Bodenbelag
- Legende Brandschutz - Wand/Decke**
- FH F30 feuerhemmende Wand/Decke 30min - brennbar
 - HFH F60 hochfeuerhemmende Wand/Decke 60min - brennbar/Bekleidung nicht brennbar
 - FB F90 feuerbeständige Tür/Wand/Decke 90min - nicht brennbar
 - (m) mit mechanischer Beanspruchung in der Bauart einer Brandwand
 - BBW notwendiger Füll
 - NF notwendige Treppe
 - NT
- Legende Brandschutz - Tür/Fenster**
- dS Tür dichtschließend
 - RS Tür rauchdicht
 - T30 feuerhemmende Tür 30min dichtschließend (3-seitig)
 - T30-RS feuerhemmende Tür 30min rauchdicht (4-seitig)
- Legende Brandschutz - Anlagen**
- SM Sicherheitsbeleuchtung
 - RM Rauchwammelder
 - RMF Rauchmelder (funkvernetzt)
 - BMZ Brandmeldezentrale
 - RA Rauchabzug (Bedienung von EG + ZOG)
 - PVN PV-Notausrichter
 - 2.RW Notausgang: Öffnung mind. 90x120cm max 1,2m ueber FFB
- Legende Entwässerung**
- SW - Schmutzwasser-Grundleitung 2pc Gefälle, frostfrei
 - RW - Regenwasser-Grundleitung 2pc Gefälle, frostfrei
 - MW - Mischwasser-Grundleitung 2pc Gefälle, frostfrei
 - FR (SW) - Fallrohr (Schmutzwasser)
 - RR (RW) - Fallrohr (Regenwasser)
 - indikatv Position Fallrohr/Entwässerung
 - Kanaldeckel
 - Kanalschle
 - Rohrsohle
- Legende Barrierefrei (DIN 18040-2 / Wohnungen)**
- automatische Schiebetrue
 - Leitelemente Belege
 - Leitelemente Visuell
 - besondere Anforderungen Brandschutz
 - schwellenloser Übergang
 - mit Rollstuhl ueberfahrbare Entwässerungsrinne
 - besondere Anforderungen Rollstuhlgerecht
 - Raumbedarf 150 x 150 cm (R)
 - Raumbedarf 120 x 120 cm
 - Stufenmarkierung:

spaceAgent
Architects and Designers
London+Hedelberg+Barcelona+Brussels
spaceagent.com
spaceagent architects Ltd ist eine RIBA Chartered Practice

Projekt: Umnutzung Studentenwohnungen
Reiterweg 26 (Block7)
58636 Iserlohn

Klient: BAWOAG
Noeckerstrasse 37f
44879 Bochum

Titel: DG_proposed
18265
Architekten- und Ingenieurkammer NRW
Architekt freischaffend

BAUAMTRAG
FÜR DEN RECHTS
1:50 @A0
1:100 @A2
02.09.2022
Innocenzo
RW26_P05c

DG_proposed

Gehört zum Bescheid
Nr. 1291-22-02

vom 13. Dez. 2022

Stadt Iserlohn
Abteilung Bauaufsicht und Denkmalpflege
Der Bürgermeister
Im Auftrag

Dipl.-Ing. Wehner
(Techn. Angestellter)

±0.00 OKFFB EG = +224,35 m (NN)

Rohbaumasse!
Alle Angaben fuer Tür- und Brüstungshöhen sowie
Kanten von Aussparungen beziehen sich auf OKFFB.
Dieser Plansatz ist zusammen mit der Fachplanung
(Brandschutz, Statik, TGA, Elektro, Waerme, Schall,
Barrierefreiheit, usw.) zu lesen und jegliche
Widersprüchlichkeit ist dem Planerteam umgehend
anzudeuten.

Legende Planerstellung

- Bestand
- Neubau
- Abriss
- OKFF Oberkante Fertigfußboden (FFB)
- OKRD Oberkante Rohdecke
- UKFD Unterkante Fertigdecke
- UKRD Unterkante Rohdecke
- DD Deckendurchbruch
- DH Deckenhöhe
- UK Unterkante (Sturz/Unterzug)
- BRH Brüstungshöhe
- FD Fußbodendurchbruch
- BE Bodeneinlauf

- Legende Brandschutz - Wand/Decke
- F30 feuerhemmende Wand/Decke
 - 30min - brennbar
 - HFH F60 hochfeuerhemmende Wand/Decke
 - 60min - brennbar/Bekleidung nicht brennbar
 - FB F90 feuerbeständige Tür/Wand/Decke
 - 90min - nicht brennbar
 - (m) mit mechanischer Beanspruchung
 - BBW in der Bauart einer Brandwand
 - NF notwendiger Flur
 - NT notwendige Treppe

- Legende Brandschutz - Tür/Fenster
- Tür dichtschießend
 - RS Tür rauchdicht
 - T30 feuerhemmende Tür 30min
 - dichtschießend (3-seitig)
 - T30-RS feuerhemmende Tür 30min
 - rauchdicht (4-seitig)

- Legende Brandschutz - Anlagen
- SM Sicherheitsbeleuchtung
 - RM Rauchwarnmelder
 - RMF Rauchmelder (funkvernetzt)
 - BMZ Brandmeldezentrale
 - RA Rauchabzug (Bedienung von EG + 2OG)
 - PVN PV-Notauswächler
 - 2.RW Notausgang; Öffnung mind. 90x120cm
 - max 1.2m ueber FFB

- Legende Entwässerung
- SW - Schmutzwasser-Grundleitung
 - Zpc Gefälle, frostfrei
 - RW - Regenwasser-Grundleitung
 - Zpc Gefälle, frostfrei
 - MW - Mischwasser-Grundleitung
 - Zpc Gefälle, frostfrei
 - FR (SW) - Fallrohr (Schmutzwasser)
 - RR (RW) - Regenrohr (Regenwasser)
 - indikat. Position Fallrohr/Entlüftung
 - Kanaldeckel
 - Kanalsohle
 - Rohrsohle

- Legende Barrierefrei (DIN 18040-2 / Wohnungen)
- automatische Schiebeteuer
 - Leitelemente Belege
 - Leitelemente Visuell
 - besondere Anforderungen Brandschutz
 - schwellenloser Übergang mit Rollstuhl ueberfahrbare Entwässerungsrinne
 - besondere Anforderungen Rollstuhlgerecht
 - Raumbedarf 150 x 150 cm (R)
 - Raumbedarf 120 x 120 cm
 - Stufenmarkierung: 4.5, 4.7, 4.9

spaceAgent
Architects and Designers mail@spaceagent.com
London-Heidelberg-Barcelona-Brussels spaceagent.com
spaceAgent Architects Ltd ist eine RIBA Chartered Practice

Projekt Umnutzung Studentenwohnungen
Reiterweg 26 (Block7)
58636 Iserlohn

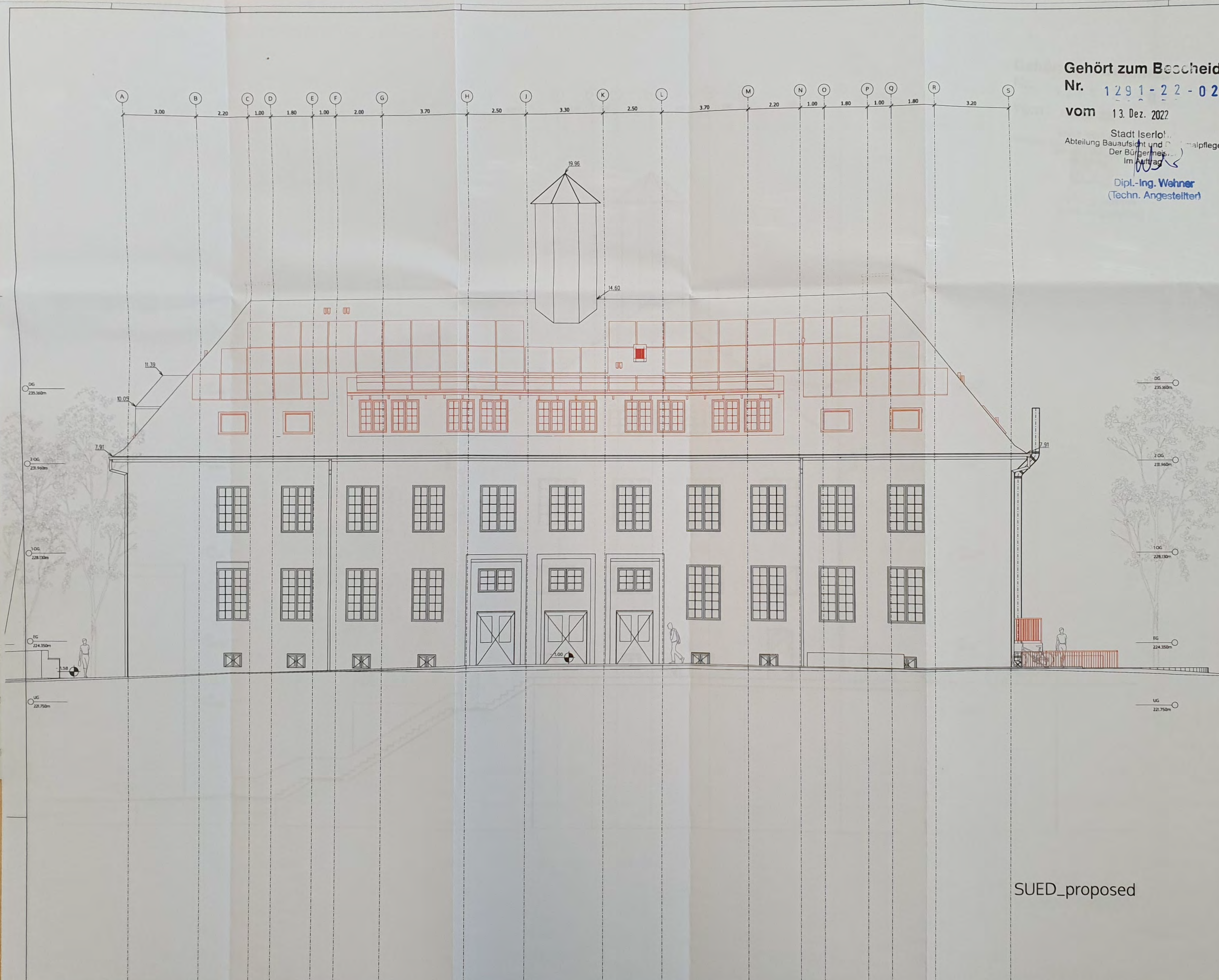
Klient BAWOAG
Noeckerstrasse 37f
44879 Bochum

Titel SUED_proposed

18265
Architekt Ines Schmitt

BAUANTRAG
1:50 @A0
1:100 @A2
02.09.2022
Innocenzo
RW26_P07c

SUED_proposed



Alle Dimensionen sind bauseitig zu ueberpruefen.

Gehört zum Bescheid
 Nr. 1291-22-02
 vom 13. Dez. 2022

Stadt Iserlohn
 Abteilung Bauaufsicht und Denkmalpflege
 Der Bürgermeister
 im Auftrag

Dipl.-Ing. Wehner
 (Techn. Angestellter)



- ±0.00 OKFFB EG = +224,35 m DNN
 Rohbaumasse!
- Alle Angaben fuer Tür- und Brüstungshöhen sowie Kanten von Aussparungen beziehen sich auf OKFFB. Dieser Plansatz ist zusammen mit der Fachplanung (Brandschutz, Statik, TGA, Elektro, Wärme, Schall, Barrierefreiheit, usw.) zu lesen und jegliche Widersprüchlichkeit ist dem Planerteam umgehend anzuzeigen.
- Legende Planerstellung**
- Bestand
 - Neubau
 - Abriss
- Legende Brandschutz - Wand/Decke**
- F30 feuerhemmende Wand/Decke
 - F60 hochfeuerhemmende Wand/Decke
 - F90 feuerbeständige Tür/Wand/Decke
 - 90min - nicht brennbar
 - (m) mit mechanischer Beanspruchung
 - BBW notwendiger Füll
 - NT notwendige Treppe
- Legende Brandschutz - Tür/Fenster**
- dS Tür dichtschiebend
 - RS Tür rauchdicht
 - T30 feuerhemmende Tür 30min dichtschiebend (3-seitig)
 - T30-RS feuerhemmende Tür 30min rauchdicht (4-seitig)
- Legende Brandschutz - Anlagen**
- SM Sicherheitsbeleuchtung
 - RM Rauchwarnmelder
 - RMF Rauchmelder (funkvernetzt)
 - BMZ Brandmelderzentrale
 - RA Rauchabzug (Bedienung von EG + 2OG)
 - PVN PV-Notausschalter
 - 2.RW Notausgang: Öffnung mind. 90x120cm max. 1.2m ueber FFB
- Legende Entwässerung**
- SW - Schmutzwasser-Grundleitung
 - zpc Gefälle, frostfrei
 - RW - Regenwasser-Grundleitung
 - zpc Gefälle, frostfrei
 - MW - Mischwasser-Grundleitung
 - zpc Gefälle, frostfrei
 - FR (SW) - Fallrohr (Schmutzwasser)
 - RR (RW) Regenrohr (Regenwasser)
 - indikativ Position Fallrohr/Entlüftung
 - KD Kanaldeckel
 - KS Kanalsohle
 - RS Rohrsohle
- Legende Barrierefrei (DIN 18040-2 / Wohnungen)**
- automatische Schiebetur
 - Leitelemente Belaeger
 - Leitelemente Visuell
 - besondere Anforderungen Brandschutz
 - schwellenloser Übergang
 - mit Rollstuhl ueberfahrbare Entwässerungsrinne
 - besondere Anforderungen Rollstuhlgerecht
 - Raumbedarf 150 x 150 cm (R)
 - Raumbedarf 120 x 120 cm
- Stufenmarkierung:
 4.5
 4.0
 3.5
 3.0
 2.5
 2.0
 1.5
 1.0
 0.5
 0.0
 -0.5
 -1.0
 -1.5
 -2.0
 -2.5
 -3.0
 -3.5
 -4.0
 -4.5
 -5.0
 -5.5
 -6.0
 -6.5
 -7.0
 -7.5
 -8.0
 -8.5
 -9.0
 -9.5
 -10.0

spaceAgent
 Architects and Designers
 London · Heidelberg · Barcelona · Brussels
 mail@spaceagent.com
 spaceagent.com
 spaceAgent Architects Ltd ist eine RIBA Chartered Practice

Projekt: Umnutzung Studentenwohnungen
 Reiterweg 26 (Block7)
 58636 Iserlohn

Klient: BAWOAG
 Noeckerstrasse 37f
 44879 Bochum

Teil: WEST_proposed
 KÖRPERSCHAFT DES
 18265
 Architekten- und
 Stadtverordneter
 freischaffend

BAUANTRAG

Nr. Name Datum Skal Status

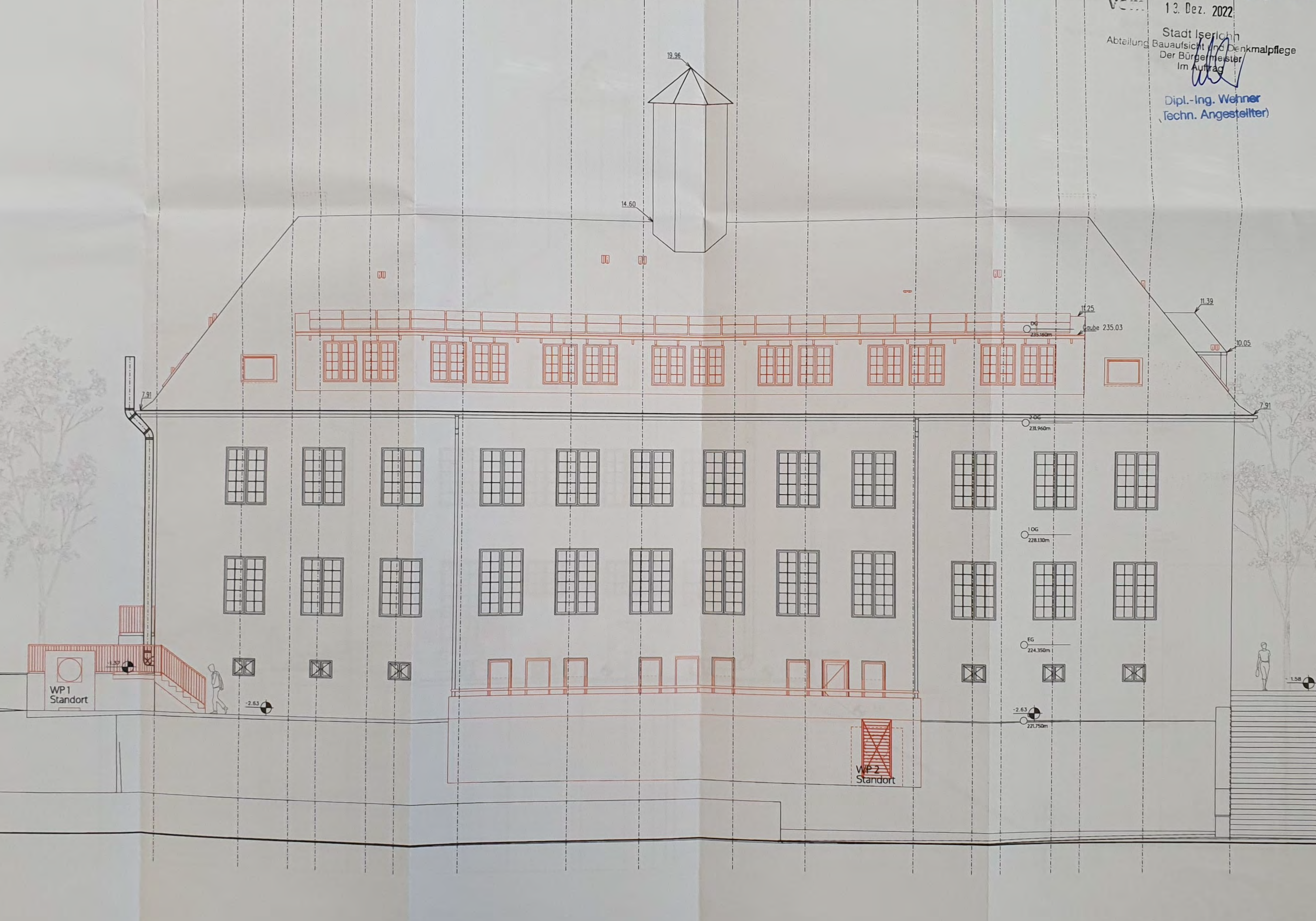
1:50 @A0
 1:100 @A2
 02.09.2022
 Innocenzo

RW26_P08c

WEST_proposed

S R Q P D N M L K J H G F E D C B A
 3.20 1.80 1.00 1.80 1.00 2.20 3.70 2.50 3.30 2.50 3.70 2.00 1.00 1.80 1.00 2.20
 19.96
 14.60
 11.25
 11.39
 10.05
 7.91
 235.03
 231.940m
 1.06
 228.130m
 1.06
 224.350m
 -2.63
 227.750m
 -2.63

Gehört zum Bescheid
 Nr. B 1291-22-02
 vom 13. Dez. 2022
 Stadt Iserlohn
 Abteilung Bauaufsicht und Denkmalpflege
 Der Bürgermeister
 Im Auftrag
 Dipl.-Ing. Wehner
 Techn. Angestellter



±0.00 OKFFB EG = +224.35 m üNN
 Rohbaumasale

Alle Angaben fuer Tür- und Brüstungshöhen sowie
 Kanten von Aussparungen beziehen sich auf OKFFB.
 Dieser Plansatz ist zusammen mit der Fachplanung
 (Brandschutz, Statik, TGA, Elektro, Waerme, Schall,
 Barrierefreiheit, usw.) zu lesen und jegliche
 Widersprüchlichkeit ist dem Planerteam umgehend
 anzuzeigen.

Legende Planerstellung

- Bestand
- Neubau
- Abriss

Legende Brandschutz - Wand/Decke

- F30 feuerhemmende Wand/Decke
- 30min - brennbar
- F60 hochfeuerhemmende Wand/Decke
- 60min - brennbar/Bekleidung nicht brennbar
- F90 feuerbeständige Tür/Wand/Decke
- 90min - nicht brennbar
- (m) mit mechanischer Beanspruchung
- BBW in der Bauart einer Brandwand
- NF notwendiger Flur
- NT notwendige Treppe

Legende Brandschutz - Tür/Fenster

- dS Tür dichtschließend
- RS Tür rauchdicht
- T30 feuerhemmende Tür 30min dichtschließend (3-seitig)
- T30-RS feuerhemmende Tür 30min rauchdicht (4-seitig)

Legende Brandschutz - Anlagen

- SM Sicherheitsbeleuchtung
- RM Rauchwarnmelder
- RMF Rauchmelder (funkvernetzt)
- BMZ Brandmeldezentrale
- RA Rauchabzug (Bedienung von EG + 2OG)
- PVN PV-Notaussschalter
- 2.RW Notausgang; Öffnung mind. 90x120cm max 1.2m ueber FFB

Legende Entwässerung

- SW - Schmutzwasser-Grundleitung
- 2pc Gefälle, frostfrei
- RW - Regenwasser-Grundleitung
- 2pc Gefälle, frostfrei
- MW - Mischwasser-Grundleitung
- 2pc Gefälle, frostfrei
- FR (SW) - Fallrohr (Schmutzwasser)
- RR (RW) - Regenrohr (Regenwasser)
- indikator Position Fallrohr/Entwässerung
- Kanaldeckel
- KS Kanalsohle
- RS Rohrsohle

Legende Barrierefrei (DIN 18040-2 / Wohnungen)

- automatische Schiebetrue
- Leitelemente Belaenge
- Leitelemente Visuell
- besondere Anforderungen Brandschutz
- schwellenloser Übergang
- mit Rollstuhl ueberfahrbare Entwässerungsrinne
- besondere Anforderungen Rollstuhlgerecht
- Raumbedarf 150 x 150 cm (R)
- Raumbedarf 120 x 120 cm
- Stufenmarkierung:

spaceAgent
 Architects and Designers
 London-Heidelberg-Barcelona-Brussels
 spaceAgent.com
 spaceAgent Architects Ltd ist eine RIBA Chartered Practice

Projekt: Umnutzung Studentenwohnungen
 Reiterweg 26 (Block7)
 58636 Iserlohn

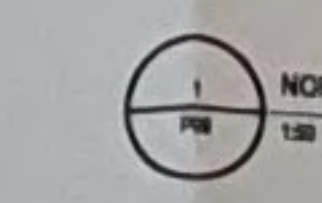
Klient: BAWOAG
 Noeckerstrasse 37f
 44879 Bochum

Titel: NORD_proposed

Nr. Name Datum Skal. Status

BAUANTRAG
 1:50 @A0
 1:100 @A2
 02.09.2022
 MH
 RW26_P09c

NORD_proposed





Gehört zum Bescheid
 Nr. 1291-22-02
 vom 13. Dez. 2022
 Stadt Iserlohn
 Abteilung Bauaufsicht und Denkmalpflege
 Der Bürgermeister
 im Auftrag
 Dipl.-Ing. Wehner
 (Techn. Angestellter)

±0.00 OKFFB EG = +224,35 m üNN
 Rohbaumasse!
 Alle Angaben fuer Tür- und Brüstungshöhen sowie
 Kanten von Aussparungen beziehen sich auf OKFFB.
 Dieser Plansatz ist zusammen mit der Fachplanung
 (Brandschutz, Statik, TGA, Elektro, Waerme, Schall,
 Barrierefreiheit, usw.) zu lesen und jegliche
 Widersprüchlichkeit ist dem Planerteam umgehend
 anzuzeigen.

Legende Planerstellung

Bestand
 Neubau
 Abriss

Alle Dimensionen sind bauseitig zu ueberpruefen!

OKFF
 OKRD
 UKFD
 UKRD

Oberkante Fertigfußboden (FFB)
 Oberkante Rohdecke
 Unterkante Fertigdecke
 Unterkante Rohdecke

DD Deckendurchbruch
 DH Deckenhöhe
 UK Unterkante (Sturz/Unterzug)
 BRH Brüstungshöhe
 FD Fußbodendurchbruch
 BE Bodeneinlauf

Legende Brandschutz - Wand/Decke

F30 feuerhemmende Wand/Decke
 30min - brennbar
 HFH F60 hochfeuerhemmende Wand/Decke
 60min - brennbar/Bekleidung nicht brennbar
 FB F90 feuerbeständige Tür/Wand/Decke
 90min - nicht brennbar
 (m) mit mechanischer Beanspruchung
 in der Bauart einer Brandwand
 BBW notwendige Flur
 NF notwendige Treppe
 NT

Legende Brandschutz - Tür/Fenster

dS Tür dichtschießend
 RS Tür rauchdicht
 T30 feuerhemmende Tür 30min
 dichtschießend (3-seitig)
 T30-RS feuerhemmende Tür 30min
 rauchdicht (4-seitig)

Legende Brandschutz - Anlagen

SM Sicherheitsbeleuchtung
 RM Rauchwarnmelder
 RMF Rauchmelder (funkvernetzt)
 BMZ Brandmeldezentrale
 RA Rauchabzug (Bedienung von EG + 2OG)
 PVN PV-Notausschalter
 2.RW Notausgang; Öffnung mind. 90x120cm
 max 1.2m ueber FFB

Legende Entwässerung

SW - Schmutzwasser-Grundleitung
 2pc Gefälle, frostfrei
 RW - Regenwasser-Grundleitung
 2pc Gefälle, frostfrei
 MW - Mischwasser-Grundleitung
 2pc Gefälle, frostfrei

FR (SW) - Fallrohr (Schmutzwasser)
 RR (RW) - Regenrohr (Regenwasser)
 indikativ Position Fallrohr/Entlüftung
 Kanaldeckel
 Kanalsohle
 RSh Rohrschle

Legende Barrierefrei (DIN 18040-2 / Wohnungen)

automatische Schiebetrue
 Leitelemente Belaege
 Leitelemente Visuell
 besondere Anforderungen
 Brandschutz
 schwellenloser Übergang
 mit Rollstuhl ueberfahrbare
 Entwässerungsrinne
 besondere Anforderungen
 Rollstuhlgerecht
 Raumbedarf 150 x 150 cm (R)
 Raumbedarf 120 x 120 cm

Stufenmarkierung:
 4.4
 4.7
 4.7

© ALL COPYRIGHTS RESERVED

spaceAgent

Architects and Designers mail@spaceagent.com
 London-Heidelberg-Barcelona-Brussels spaceagent.com
 spaceAgent Architects Ltd ist eine RIBA Chartered Practice

Projekt: Umnutzung Studentenwohnungen
 Reiterweg 26 (Block7)
 58636 Iserlohn

Klient: BAWOAG
 Noeckerstrasse 37f
 44879 Bochum

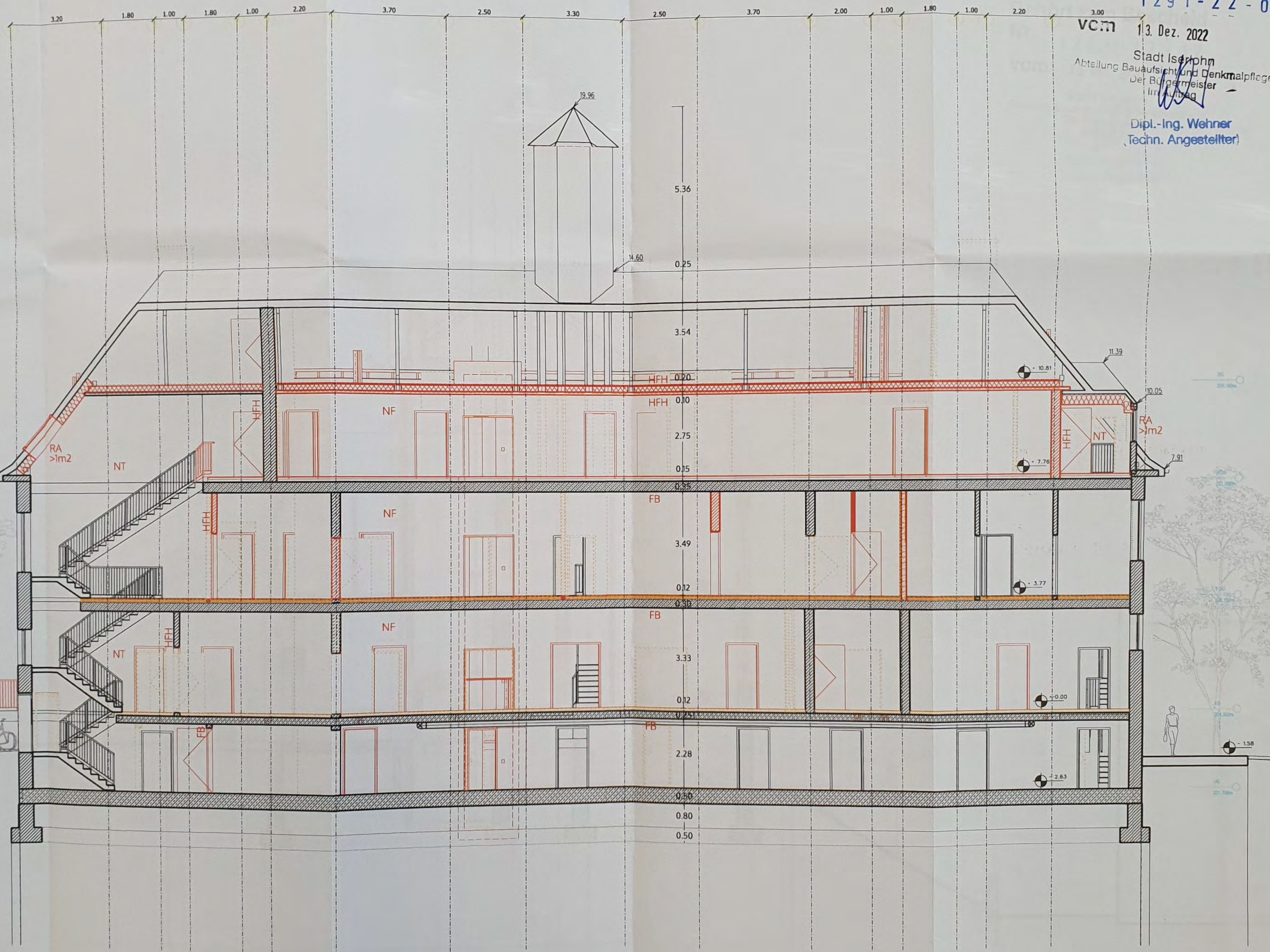
Titel: OST_proposed

3265
 Architekten- und
 Bauherrenverein
 Iserlohn
 freischaffend

BAUANTRAG
 1:50 @A0
 1:100 @A2
 02.09.2022
 Innocenzo

RW26_P10c

OST_proposed



Gehört zum Bescheid
 Nr. 1291-22-02

VCM 13. Dez. 2022

Stadt Iserlohn
 Bauaufsicht und Denkmalpflege
 Der Bürgermeister
 Iserlohn

Dipl.-Ing. Wehner
 Techn. Angestellter

±0.00 OKFFB EG = +224,35 m ONN
 Rohbaumasse!

Alle Angaben fuer Tür- und Brüstungshöhen sowie
 Kanten von Aussparungen beziehen sich auf OKFFB.
 Dieser Plansatz ist zusammen mit der Fachplanung
 (Brandschutz, Statik, TGA, Elektro, Waerme, Schall,
 Barrierefreiheit, usw.) zu lesen und jegliche
 Widersprüchlichkeit ist dem Planerteam umgehend
 anzuzeigen.

Legende Planerstellung

Bestand
 Neubau
 Abriss

OKFF Oberkante Fertigfußboden (FFB)
 OKRD Oberkante Rohdecke
 UKFD Unterkante Fertigdecke
 UKRD Unterkante Rohdecke

DD Deckendurchbruch
 DH Deckenhöhe
 UK Unterkante (Sturz/Unterzug)
 BRH Brüstungshöhe
 FD Fußbodendurchbruch
 BE Bodeneinlauf

Legende Brandschutz - Wand/Decke

FH F30 feuerhemmende Wand/Decke
 30min - brennbar
 HFH F60 hochfeuerhemmende Wand/Decke
 60min - brennbar / Bekleidung nicht brennbar
 FB F90 feuerbeständige Tür Wand/Decke
 90min - nicht brennbar
 (m) mit mechanischer Beanspruchung
 BBW in der Bauart einer Brandwand
 NF notwendiger Flur
 NT notwendige Treppe

Legende Brandschutz - Tür/Fenster

dS Tür dichtschießend
 RS Tür rauchdicht
 T30 feuerhemmende Tür 30min
 dichtschießend (3-seitig)
 T30-RS feuerhemmende Tür 30min
 rauchdicht (4-seitig)

Legende Brandschutz - Anlagen

SM Sicherheitsbeleuchtung
 RM Rauchwämmler
 RMF Rauchmelder (funkvernetzt)
 BMZ Brandmeldezentrale
 RA Rauchabzug (Bedienung von EG + 2OG)
 PV/N Notausgangsschalter
 2.RW Notausgang Öffnung mind. 90x120cm
 max. 1,2m über FFB

Legende Entwässerung

SW Schmutzwasser-Grundleitung
 zpc Gefälle, frostfrei
 RW Regenwasser-Grundleitung
 zpc Gefälle, frostfrei
 MW Mischwasser-Grundleitung
 zpc Gefälle, frostfrei
 FR (SW) Fallrohr (Schmutzwasser)
 RR (RW) Regenrohr (Regenwasser)
 K Kanaldeckel
 KGS Kanalsohle
 RS Rohrsohle

Legende Barrierefrei (DIN 18040-2 / Wohnungen)

automatische Schiebetrür
 Leitelemente Beleuchte
 Leitelemente Visuell
 besondere Anforderungen Brandschutz
 schwellenloser Übergang
 mit Rollstuhl ueberfahrbare Entwässerungsrinne
 besondere Anforderungen Rollstuhlgerecht
 Raumbedarf 150 x 150 cm (R)
 Raumbedarf 120 x 120 cm
 Stufenmarkierung:
 1,5 MÄXIMALE STUFEHÖHE
 1,37 MIN.

© ALL COPYRIGHTS RESERVED

spaceAgent #
 Architects and Designers mail@spaceagent.com
 London-Heidelberg-Barcelona-Brussels spaceagent.com
 spaceAgent Architects Ltd ist eine RIBA Chartered Practice

Projekt Umnutzung Studentenwohnungen
 Reiterweg 26 (Block7)
 58636 Iserlohn

Klient BAWOAG
 Noeckerstrasse 37f
 44879 Bochum

Titel Schnitt A-A_proposed

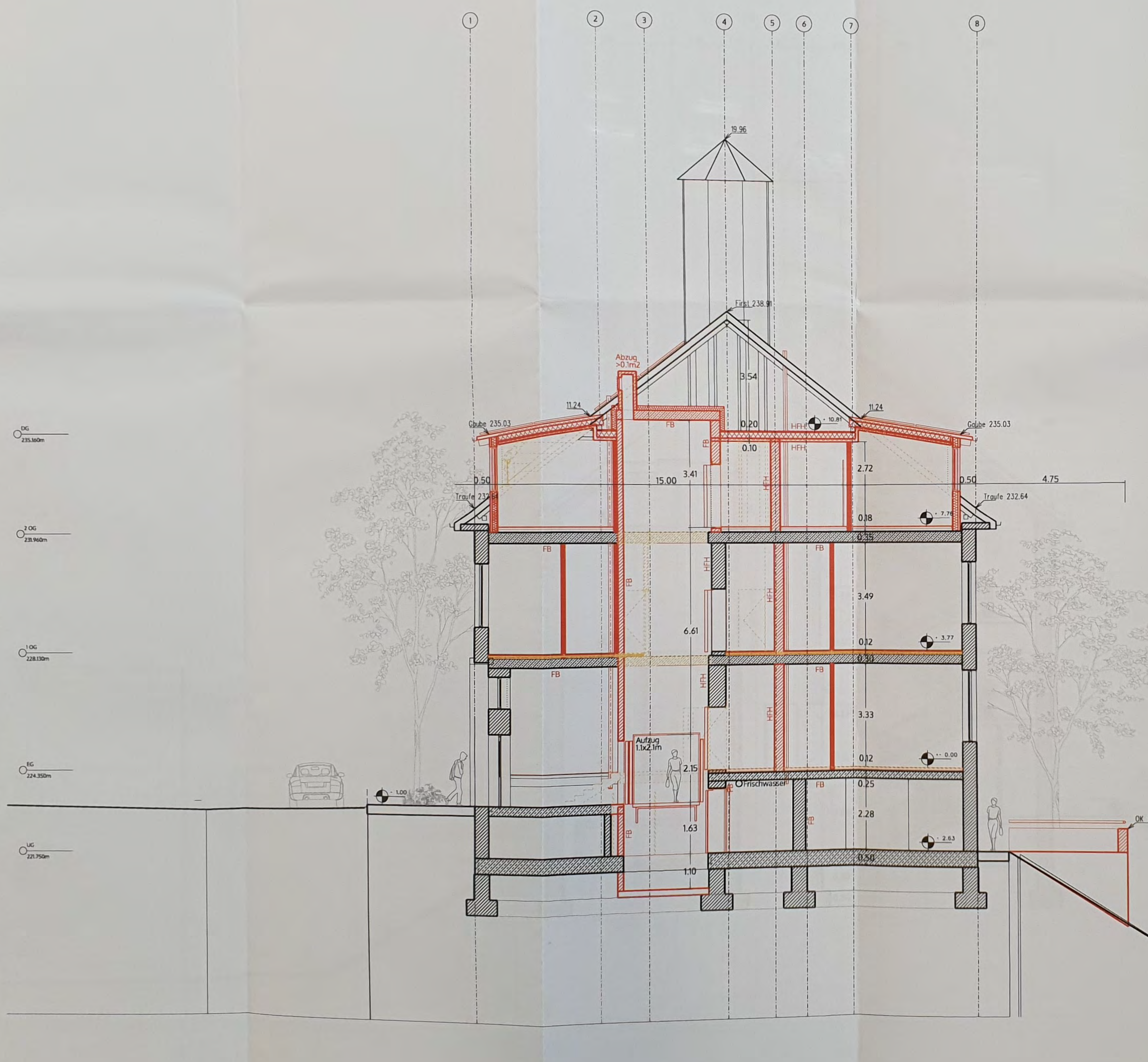
BAUANTRAG

1:50 @A0
 1:100 @A2
 02.09.2022
 Innocenzo

Nr. RW26_P11c

Schnitt A-A_proposed

Schnitt AA
 P11



Gehört zum Bescheid
 Nr. 1291-22-02
 vom 13. Dez. 2022
 Stadt Iserlohn
 Abteilung Bauaufsicht und Denkmalpflege
 Der Bürgermeister
 im Auftrag
 Dipl.-Ing. Wehner
 Techn. Angestellter

±0.00 OKFFB EG = +224,35 m üNN
 Rohbaumaussel

Alle Angaben fuer Tür- und Brüstungshöhen sowie Kanten von Aussparungen beziehen sich auf OKFFB. Dieser Plansatz ist zusammen mit der Fachplanung (Brandschutz, Statik, TGA, Elektro, Waerme, Schall, Barrierefreiheit, usw.) zu lesen und jegliche Widersprüchlichkeit ist dem Planerteam umgehend anzuzeigen.

Legende Planerstellung

- Bestand
- Neubau
- Abriss
- OKFF OKRO Oberkante Rohdecke
- UKFD UKRD Unterkante Fertigdecke
- OKFF OKRO Oberkante Fertigfußboden (FFB)
- UKFD UKRD Unterkante Fertigdecke
- UKFD UKRD Unterkante Rohdecke

Legende Brandschutz - Wand/Decke

- FH F30 feuerhemmende Wand/Decke 30min - brennbar
- HFH F60 hochfeuerhemmende Wand/Decke 60min - brennbar/Bekleidung nicht brennbar
- FB F90 feuerbeständige Tür Wand/Decke 90min - nicht brennbar mit mechanischer Beanspruchung in der Bauart einer Brandwand
- (m) notwendiger Flur
- BBW notwendige Treppe
- NT notwendige Treppe

Legende Brandschutz - Tür/Fenster

- dS Tür dichtschießend
- RS Tür rauchdicht
- T30 feuerhemmende Tür 30min dichtschießend (3-seitig)
- T30-RS feuerhemmende Tür 30min rauchdicht (4-seitig)

Legende Brandschutz - Anlagen

- SM Sicherheitsbeleuchtung
- RM Rauchwärmelender
- RMF Rauchmelder (funkvernetzt)
- BMZ Brandmelderzentrale
- RA Rauchabzug (Bedienung von EG + 20G)
- PVN PV-Notausschalter
- 2.RW Notausgang; Öffnung mind. 90x120cm max 1,2m ueber FFB

Legende Entwässerung

- SW Schmutzwasser-Grundleitung
- zpc Gefälle, frostfrei
- RW Regenwasser-Grundleitung
- zpc Gefälle, frostfrei
- MW Mischwasser-Grundleitung
- zpc Gefälle, frostfrei
- FR (SW) - Fallrohr (Schmutzwasser)
- RR (RW) Regenrohr (Regenwasser)
- indikativ Position Fallrohr/Entwässerung
- KD Kanaldeckel
- KS Kanalschle
- RS Rohrsohle

Legende Barrierefrei (DIN 18040-2 / Wohnungen)

- automatische Schiebetrür
- Leilelemente Belaege
- Leilelemente Visuell
- besondere Anforderungen Brandschutz
- schwellenloser Übergang
- mit Rollstuhl ueberfahrbare Entwässerungsrinne
- besondere Anforderungen Rollstuhlgerecht
- Raumbedarf 150 x 150 cm (R)
- Raumbedarf 120 x 120 cm
- Stufenmarkierung:

spaceAgent
 Architects and Designers mail@spaceagent.com
 London-Heidelberg-Barcelona-Braunschweig spaceagent.com
 spaceAgent Architects Ltd ist eine RIBA Chartered Practice

Projekt: Umnutzung Studentenwohnungen
 Reiterweg 26 (Block7)
 58636 Iserlohn

Klient: BAWOAG
 Noeckerstrasse 37f
 44879 Bochum

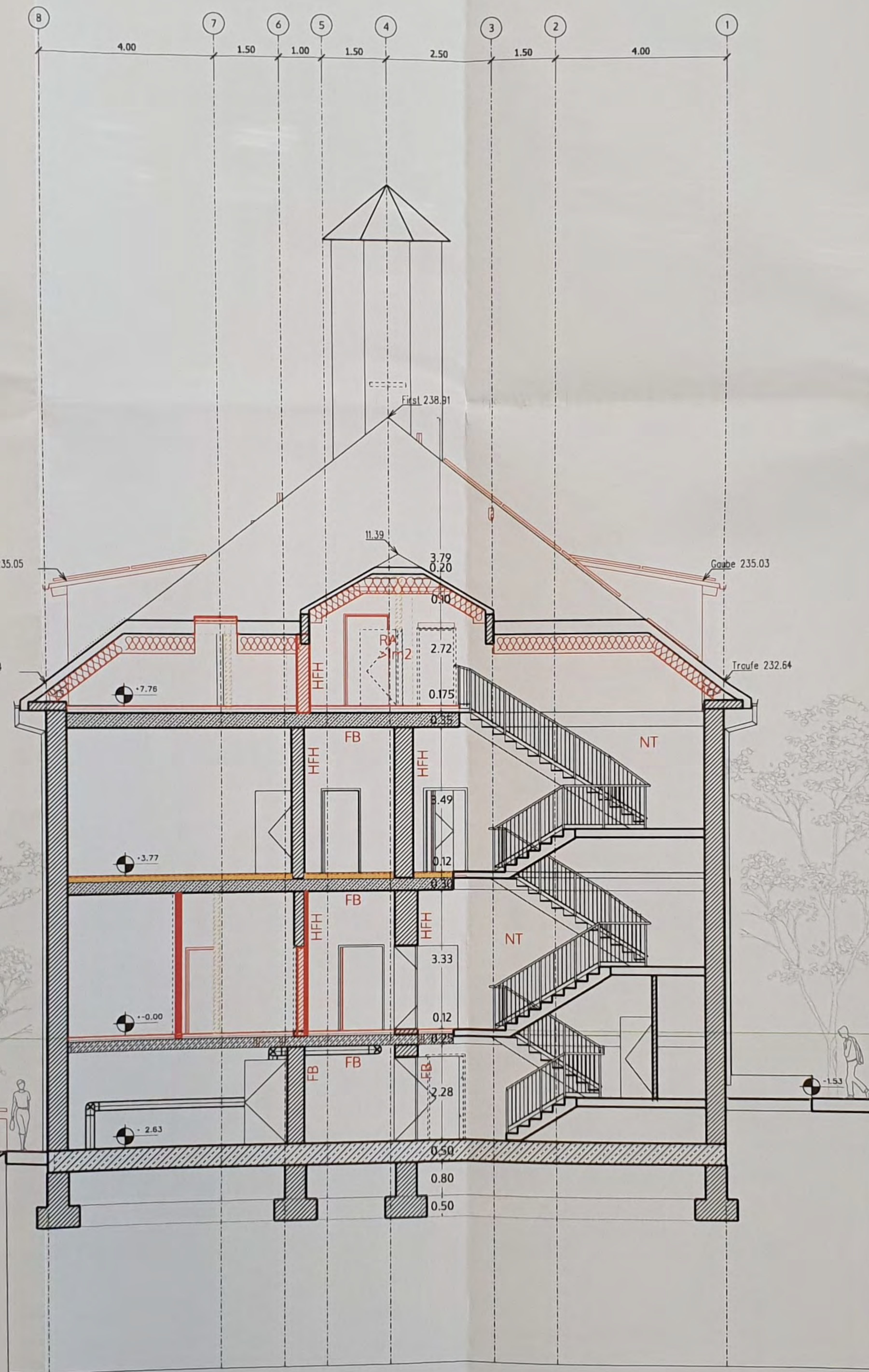
Titel: Schnitt B-B_proposed

BAUANTRAG

1:50 @A0
 1:100 @A2
 02.09.2022
 Innocenzo

RW26_P12c

Schnitt B-B_proposed



Gehört zum Bescheid

Nr. 1291-22-02

vom 13. Dez. 2022

Stadt Iserlohn
 Abteilung Bauaufsicht und Denkmalpflege
 Der Bürgermeister
 Im Auftrag

Dipl.-Ing. Wehner
 (Techn. Angestellter)

- ±0.00 OKFFB EG = +224,35 m üNN
 Rohbaumassel
- Alle Angaben fuer Tür- und Brüstungshöhen sowie
 Kanten von Aussparungen beziehen sich auf OKFFB.
 Dieser Plansatz ist zusammen mit der Fachplanung
 (Brandschutz, Statik, TGA, Elektro, Waerme, Schall,
 Barrierefreiheit, usw) zu lesen und jegliche
 Widersprüchlichkeit ist dem Planer/Team umgehend
 anzuzeigen.
- Legende Planerstellung**
- Bestand
 - Neubau
 - Abriss
 - OKFF Oberkante Rohdecke
 - OKRD Oberkante Fertigfußboden (FFB)
 - UKRD Unterkante Rohdecke
 - UKRD Unterkante Fertigdecke
 - UKRD Unterkante Rohdecke
- Legende Brandschutz - Wand/Decke**
- FH 30min - brennbar
 - HFH 60 hochfeuerhemmende Wand/Decke
 - 60min - brennbar / Bekleidung nicht brennbar
 - FB 90min - nicht brennbar
 - 90min - nicht brennbar
 - (m) mit mechanischer Beanspruchung
 - in der Bauart einer Brandwand
 - BBW notwendiger Flur
 - NF notwendiger Flur
 - NT notwendige Treppe
- Legende Brandschutz - Tür/Fenster**
- dS Tür dichtschließend
 - RS Tür rauchdicht
 - T30 feuerhemmende Tür 30min
 - dichtschließend (3-seitig)
 - T30-RS feuerhemmende Tür 30min
 - rauchdicht (4-seitig)
- Legende Brandschutz - Anlagen**
- SM Sicherheitsbeleuchtung
 - RM Rauchmelder
 - RMF Rauchmelder (funkvernetzt)
 - BMZ Brandmeldezentrale
 - RA Rauchabzug (Bedienung von EG + 2OG)
 - PVN PV-Notauslöscher
 - 2.RW Notausgang; Öffnung mind. 90x120cm
 - max 1.2m ueber FFB
- Legende Entwässerung**
- SW - Schmutzwasser-Grundleitung
 - zpc Gefälle, frostfrei
 - RW - Regenwasser-Grundleitung
 - zpc Gefälle, frostfrei
 - MW - Mischwasser-Grundleitung
 - zpc Gefälle, frostfrei
 - FR (SW) - Fallrohr (Schmutzwasser)
 - RR (RW) - Regenrohr (Regenwasser)
 - indikativ Position Fallrohr/Entlüftung
 - Kanaldackel
 - KS Kanalsohle
 - RS Rohrsohle
- Legende Barrierefrei (DIN 18040-2 / Wohnungen)**
- automatische Schiebetür
 - Leitelemente Belaenge
 - Leitelemente Visuell
 - besondere Anforderungen Brandschutz
 - schwellenloser Übergang
 - mit Rollstuhl ueberfahrbare Entwässerungsrinne
 - besondere Anforderungen Rollstuhlgerecht
 - Raumbedarf 150 x 150 cm (R)
 - Raumbedarf 120 x 120 cm
 - Stufenmarkierung:
- Stufenmarkierung: 4.5, 6.0, 7.5 mm
- © ALL COPYRIGHTS RESERVED
- spaceAgent** #
- Architects and Designers mail@spaceagent.com
 London-Heidelberg-Barcelona-Bonnets spaceagent.com
 spaceAgent Architects Ltd ist eine RIBA Chartered Practice
- Projekt: Umnutzung Studentenwohnungen
 Reiterweg 26 (Block7)
 58636 Iserlohn
- Klient: BAWOAG
 Noeckerstrasse 37f
 44879 Bochum
- IMPERSCHAFT DES
 Schnitt C-C_proposed 265
 Architekt und
 Baueingetragener Herr
 Architekt
 Bauherr
- BAUANTRAG**
 1:50 @A0
 1:100 @A2
 02.09.2022
 Innocenzo
- RW26_P13c

Schnitt C-C_proposed